



COMMISSION TECHNIQUE Du CANTAL

Lundi 20 NOVEMBRE 2023



BIENVENUE



ELWIS
Lauren
BEF
CSA



SERIEYS
Nicolas
BMF
AFC



MALPEL Cyril
BMF
EFCV



RAOUL
Jean
Christophe
FCMBM



FABRE
Quentin
BMF
AFC



CLERMONT
Sylvain
BMF
EFCV

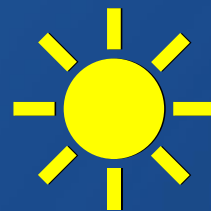


COLDEFY
Hugo
BMF
FC PARLAN LE
ROUGET

FELICITATIONS



1



Contexte

1 CLUB JEUNE
EN R1+ 4
CLUBS EN R2

155
joueurs EN
U16

176 joueurs
EN U15

192
joueurs EN
U14

197
joueurs EN
U13

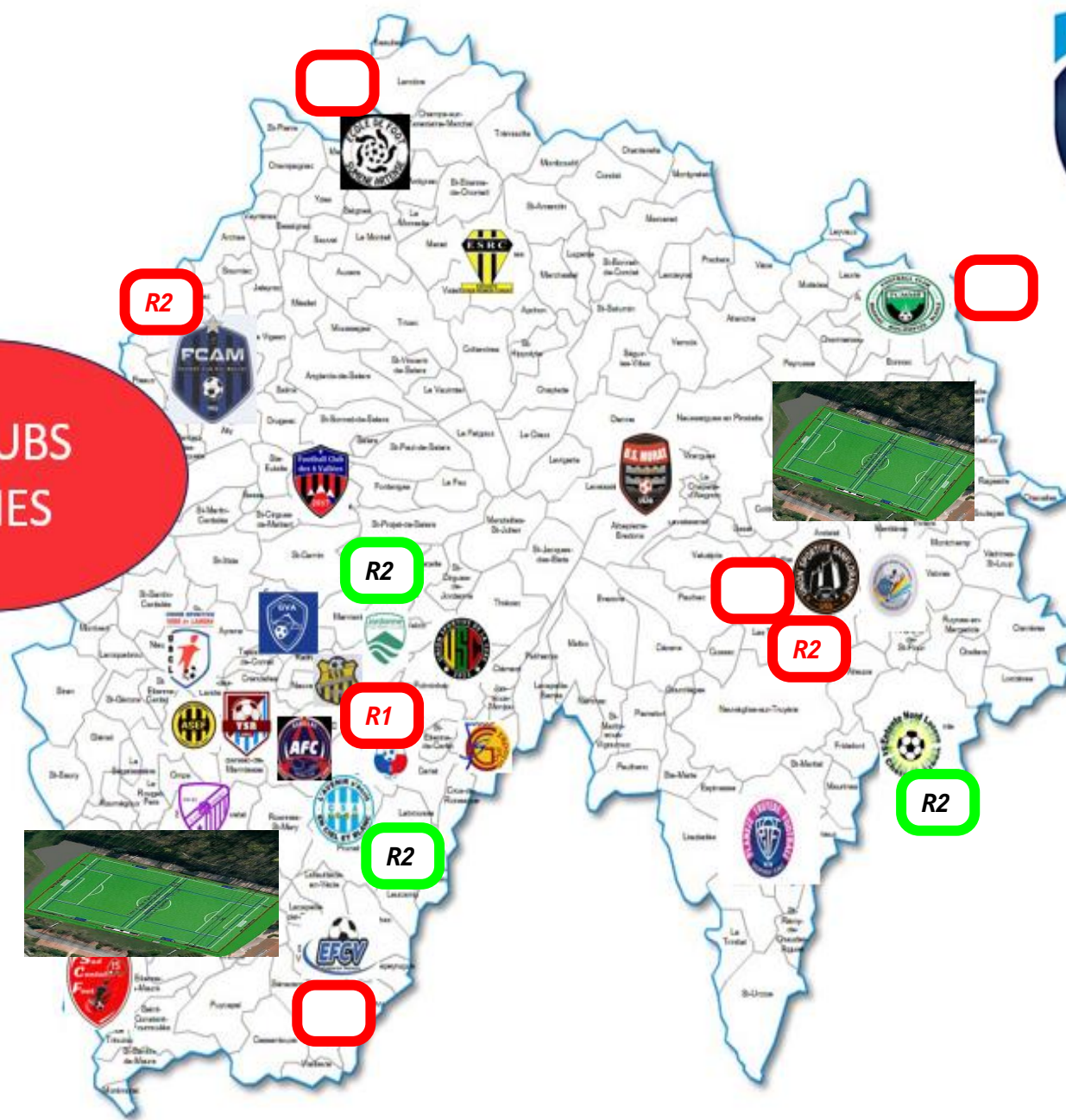
229
joueurs EN
U12

2 Sections
Sportives 
Collège+ 3
Ateliers foot
+ 1 Lycée SS
+1 Lycée SES

SYNTHETIQUE
2



23 CLUBS
JEUNES



2



Encadrement et calendrier

Encadrement U16



NEUVILLE NICOLAS



JOLIVET Pierre
Resp gardien BMF



ESBRAT Benajmin
BEF



PLAN ANNUEL U16

✦ PLAN ANNUEL U16 ✦

Secteur	Lieu	Date	NB DE JOUEURS
Suivi de la génération précédente U15. Observation en matchs amicaux et championnats de ligue et district	CANTAL	Aout / Septembre/ Octobre 2023	50 JOUEURS
Rassemblement pour un match de préparation contre GOAL foot	Riom es Montagnes	Jeudi 31 Aout 2023	20 JOUEURS
Sélection pour un rassemblement Inter District contre haute Loire et Loire	Haute Loire	Mardi 24 Octobre 2023	16 JOUEURS

Encadrement U15



NEUVILLE NICOLAS



PELAT Vianney
DEF



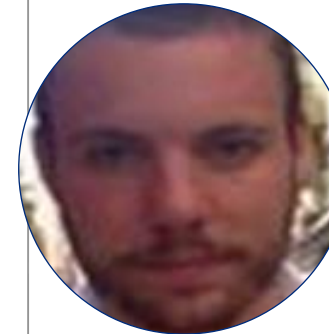
SILVENTE
Robin
BMF EN
COURS



LAVIGNE
Lionel
BEF



CHEF DE DELEGATION U15 SERGE POTEL



ISSERTES
Lucas
BEF



LOUBEYRE
Alexandre
Resp Gardien

PLAN ANNUEL U15

✦ PLAN ANNUEL U15 ✦

Secteur	Lieu	Date	NB DE JOUEURS
Observation de la génération précédente U14 évoluant en matchs de ligue Détection inter Secteur U15 (Rassemblement de suivi de joueurs départementaux uniquement)	SAINT MAMET	Samedi 7 Octobre 2023	40 JOUEURS
Match de préparation (revue d'effectif) contre la Haute Loire	BRIOUDE	Mercredi 18 Octobre 2023	22 JOUEURS
Stage départemental préparatoire et de perfectionnement	RIOM	Du Mercredi 25 au jeudi 26 Octobre 2023	20 JOUEURS
Sélection pour un rassemblement Coupe Inter Districts (équipe du Cantal)	TOLA VOLOGE	Du 3 au 5 novembre 2023 (départ la veille)	16 JOUEURS
Match ou tournoi complémentaire (puy de dôme et haute loire)	RIOM	Juin 2024	20 JOUEURS

Encadrement U14



NEUVILLE NICOLAS



ELWIS Lauren
BEF



NICOLE Cédric
BMF



CHEF DE DELEGATION U14 SERGE POTEL



CLAVIERE Olivier
Resp gardien DES



RICHAUD Alain
DEF

PLAN ANNUEL U14

✦ PLAN ANNUEL U14 ✦

Secteur	Lieu	Date	NB DE JOUEURS
Brassage : Détection de Secteur (Joueurs de ligue et district) + Suivi de génération U13	AURILLAC, MURAT	Lundi 23 Octobre 2023	64 joueurs
Inter secteur	SAINT MAMET	Samedi 27 Janvier 2024	48 joueurs
Match amical contre la Haute Loire (revue d'effectif)	SAINT FLOUR	Mercredi 20 Mars 2024	25 joueurs
Stage départemental préparatoire et de perfectionnement	RIOM	Lundi 15 et mardi 16 Avril 2024	22 joueurs
Rassemblement Régional (équipe du Cantal) contre puy de dôme, savoie, rhône	TOLA VOLOGE	Jeudi 25/04/2024 (Départ la veille)	16 joueurs
Tournoi des Districts (Aveyron, Tarn, Tarn et Garonne)	RODEZ	Samedi 22 et Dimanche 23 Juin 2024	16 joueurs

Encadrement U13



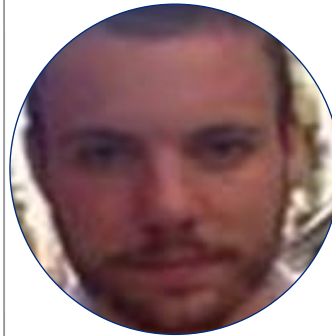
NEUVILLE NICOLAS



BELIN Coralie
DES



LETELLIER
Pascal
Resp Gardien
CEGB1 BEF



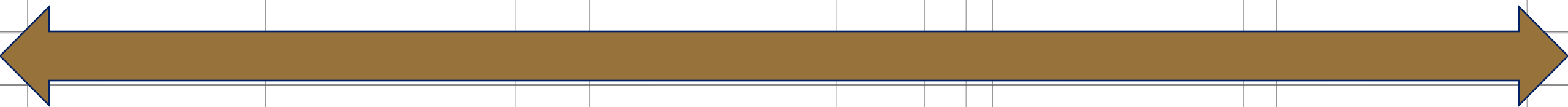
ISSERTES
Lucas
BEF



COLDEFY Hugo
BEF



BOUYSSSE
Pierre
Resp Gardien
FC BEF Sect Sp



PLAN ANNUEL U13

✦ PLAN ANNUEL U13 ✦

Secteur	Lieu	Date	NB DE JOUEURS
Observation en clubs (entrainements et matchs)	TOUT LE CANTAL	Septembre/octobre	190 joueurs
Brassage Inter secteurs	AURILLAC (la Ponétie)	Vendredi 27 Octobre 2023	64 joueurs
Centres de Perfectionnement	AURILLAC, MAURIAC SAINT FLOUR OU VERGONGHEON	Lundi 6 et 20/11 (bassin aurillacois et St Flour) 4/12/23 ; 29/01 (bassin aurillacois et Vergongheon); 12/02 (bassin aurillacois et saint flour); .4(bassin aurillacois et Vergongheon) et 18/03(bassin aurillacois et St Flour); et 8/04 (bassin aurillacois et St flour); 6(bassin aurillacois et Vergongheon) et 27/05(bassin aurillacois et St flour) et 10/06/2024(bassin aurillacois et Vergongheon)	↓ 40 joueurs
Stage Départemental	RIOM ES MONTAGNES	Lundi 19 et Mardi 20 Février 2024	32 joueurs
Rassemblement régional	LYON (Tola Vologe)	Jeudi 29/02 et vendredi 1/03 2024	8 à 10 joueurs
Finales départementales PITCH	RIOM ES MONTAGNES	Samedi 06/04/24	

Encadrement U12



NEUVILLE NICOLAS



PERIE Franck
BEF



DUFAYET
Lionnel
BEF



GAUZINS
David
BEF



TEL Xavier
BEF



FOREST
LUDOVIC
Resp Gardien
BEF



PLAN ANNUEL U12

✦ PLAN ANNUEL U12 ✦

Secteur	Lieu	Date	NB DE JOUEURS
Suivi de génération précédente U11. Observation en clubs (entraînements et matchs)	TOUT LE CANTAL	Septembre/octobre	230 joueurs
Brassage : Inter secteurs	AURILLAC la ponétie	Mardi 27 Octobre 2023	80 joueurs
Centres de Perfectionnement	AURILLAC, MAURIAC SAINT FLOUR OU VERGONGHEON	Lundi 27/12/23 ; 29/01 (bassin aurillacois et Vergongheon); 12/02 (bassin aurillacois et saint flour); 4(bassin aurillacois et Vergongheon) et 18/03(bassin aurillacois et St Flour); et 8/04 (bassin aurillacois et St flour); 6(bassin aurillacois et Vergongheon) et 27/05(bassin aurillacois et St flour) et 10/06/2024(bassin aurillacois et Vergongheon)	36 joueurs
Rassemblement régional	LYON (Tola Vologe)	Samedi 15 Juin 2024	6 à 8 joueurs
Spécifique gardien (U11 U12 U13)	AURILLAC SAINT FLOUR MAURIAC	Lundi 6 et 20/11 4/12/23 ; 29/01 ; 12/02 ; 4 et 18/03 et 8/04 ; 6 et 27/05 et 10/06/2024	10 gardiens

Encadrement U11



NEUVILLE NICOLAS



BELIN Coralie
DES



LETELLIER
Pascal
Resp Gardien
CEGB1 BEF



DE
FIGUREIDO
Bruno
BMF



LEYMONIE
Camille
BMF



NICOLE Cédric
BMF



FEL Jean
Claude
CFF3



VORHINGER
Sven
BMF

252
joueurs EN
U11



PLAN PREVISIONNEL U11

★ PLAN ANNUEL U11 ★

Secteur	Lieu	Date	NB DE JOUEURS
Suivi de génération. U11/U12 Observation en clubs (entraînements et matchs)	TOUT LE CANTAL	Sur la saison	250 joueurs
Rencontres U11/ défi jongleries	3 SECTEURS		X joueurs
Rassemblements départementaux	AURILLAC, MAURIAC SAINT FLOUR	En mars /Avril et juin 2024	36 joueurs
Observation Tournoi départemental du 1 ^{er} mai	La Ponétie Aurillac	Mercredi 1er Mai 2024	
Spécifique gardien (U11)	AURILLAC SAINT FLOUR MAURIAC	4 et 18/03 et 8/04 ; 6 et 27/05 et 10/06/2024	6 à 8 gardiens

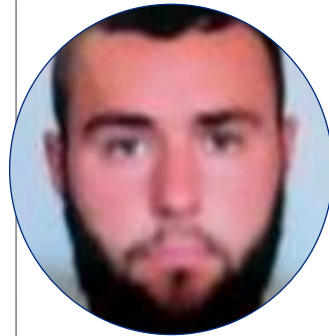
Encadrement U13/U14/U15 F



BELIN Coralie
DES



MOREAU Virginie
CFF3
FCAM



SILVENTE
Robin
BMF en cours
FCMMB



Chef de délégation FILLON Françoise



DELPEUCH Clément
CFF3
YSR



YVES Mathieu
BEF
AFC



✦ PLAN ANNUEL U12/U13F ✦

Secteur	Lieu	Date	NB DE JOUEURS
Observation en matchs	CANTAL	De septembre à Novembre 2023	60 JOUEUSES
Rassemblement INTER SECTEUR U12 /U13 F	THIEZAC	Jeudi 2/11/2023	30 JOUEUSES
Journée stage U12/U13F	Bassin Aurillac	Samedi 22/02/2024	20 JOUEUSES
Centres de Perfectionnement U13 F	AURILLAC, SAINT FLOUR	Lundi 6 et 20/11 4/12/23 ; 29/01 ; 12/02 ; 4 et 18/03 et 8/04 ; 6 et 27/05 et 10/06/2024	Les meilleurs éléments seront concernés
Rassemblement Inter District	LYON	Lundi 26 et mardi 27 février 2024	12 JOUEUSES

✦ PLAN ANNUEL U14F ✦

Secteur	Lieu	Date	NB DE JOUEURS
Inter secteur U14 F	MURAT	Mercredi 4 octobre 2023	30 JOUEUSES
Journée stage U14F	Bassin Aurillac	Samedi 22/02/2024	20 JOUEUSES
Coupe Inter District U14 F	VICHY	Lundi 22 au jeudi 25 avril 2024	16 JOUEUSES

✦ PLAN ANNUEL U15F ✦

Secteur	Lieu	Date	NB DE JOUEURS
Inter secteur U15 F	MURAT	Mercredi 4 octobre 2023	25 JOUEUSES
Rassemblement Inter District U15 F	TOLA VOLOGE	Lundi 22 au jeudi 25 avril 2023	16 JOUEUSES



3



Fonctionnement

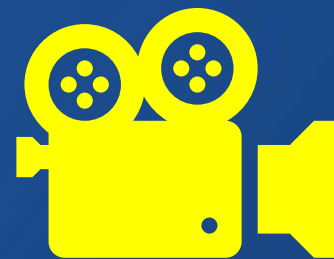
Formes de travail

- Activation MOTRICE ET TECHNIQUE avant chaque rassemblement
- Echauffement en lien avec les principes de jeu
- Conservations avec sens de jeu
- Situations off et déf de 8c8 à 11c11 (1 coach par équipe)
- Travail aux postes (Att-Mil-Def-GB)
- Oppositions 11 c11 avec différents systèmes
- Combinaisons sur CPA
- Protocole d'étirements et récupération
- Echanges individuels et collectifs

Systèmes de jeu

Système	Principes Offensifs	Comment ?
GB-4-1-4-1	Sortie sous pression Jeu dans les intervalles et entre les lignes Jeu combiné côtés Finition à 3	Maîtrise du ballon Intensité des passes Fixer et donner (2c1, 3c2) Largeur puis verticalité (placement, déplacement)
Système	Principes Défensifs	Comment ?
GB-4-1-4-1	Réaction à la perte Réorganiser les alignements Presser haut sur un temps donné	Capacité à se replacer rapidement Cadrage / couverture 3 lignes compact Orienter intérieur (bloc haut) Orienter extérieur (bloc médian et bas)
GB-4-4-2		

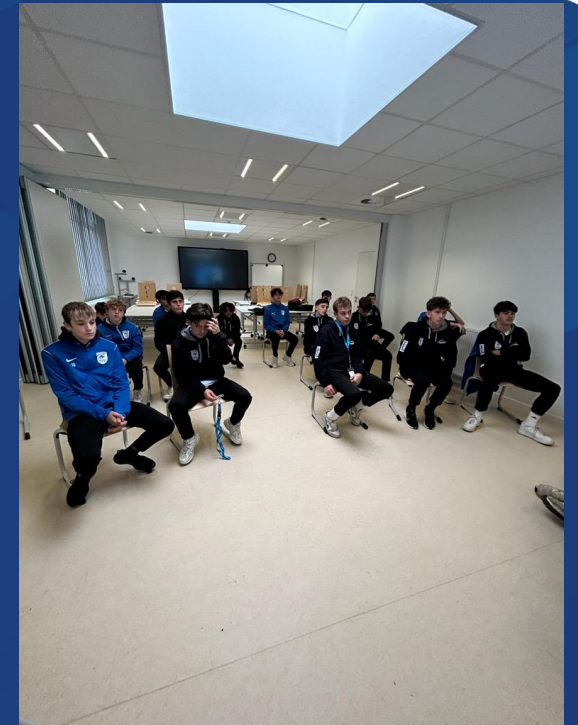
4



Fonctionnement - Vidéo



Analyse Vidéo



Travail Analyse Vidéo

ANALYSE DE MATCHS OU DE SEANCES

- Sortie de balles (2 ou 3 positives et négatives)
- Défenses placées (Bloc Médian/ Pression) positives et négatives et argumenter.
- Vitesse des enchaînements, orientation du corps (2 ou 3 positives et négatives)
- 1^{ère} passe après récupération (2 ou 3 positives et négatives)

5



RETOUR EN CLUB – Bilan joueurs

BILAN

Ce que l'on a aimé

Ce que l'on te conseille

Analyse de rassemblement et de stage

Rester humble

Continuer de travailler dans mon club

Être constant sur la durée de la saison



















Préparer la prochaine étape départementale ou régionale

Bilan technique, tactique, mental et athlétique pour les coachs

Ce qu'il faut améliorer EN CLUB



U15 CANTAL inter districts à Vichy

BILAN DE MATCHS			Technique	Tactique	Physique	Mental
			Qualité 1 ^{ère} Touche	Prise d'infos (disponibilité, orientation, projection)	Volume (appels)	Concentration
			Qualité et intensité des passes	Déplacements off et def	Intensité des courses	Ecoute/Investissement
			Vitesse d'exécution, sous pression	Compréhension du jeu (apports, fluidité, occasions)	Intensité des duels	Gestion des émotions
			2ème pied	Jeu combiné	Répétitions des efforts	Générosité
NOM	PRENOM	Club	CRITERES:   			
VAURS	RAPHAEL	AFC				
JOURDAIN	KILLIAN	AFC			 	
LOUBEYRE	THIBAUT	US SAINT FLOUR				
HIJANO	VICTOR	AFC				

6



Projection

LI	Vétérans	631	FD	Senior	1	Technique	30
LI	Senior	1286	FL	Foot Loisir	10	Fédérale	1
LI	Senior U20 (- 20 ans)	125	DI	Dirigeant	805	Arbitre	69
LI	U19 (- 19 ans)	124	DI	Dirigeante	177	Foot Loisir	10
LI	U18 (- 18 ans)	163	VO	Volontaire	19	Libre	5080
LI	U17 (- 17 ans)	151	AR	Jeune arbitre	11	Educateur Fédéral	26
LI	U16 (- 16 ans)	155	AR	Très jeune arbitre	1	Ayant Droit	132
LI	U15 (- 15 ans)	176	AR	Arbitre	57	Dirigeant	982
LI	U14 (- 14 ans)	192	TE	Régional	26	Animateur	16
LI	U13 (- 13 ans)	197	TE	Régional Stagiaire	1	Volontaire	19
LI	U12 (- 12 ans)	229	TE	National	3		
LI	U11 (- 11 ans)	252	EF	Educateur Fédéral	26		
LI	U10 (- 10 ans)	261	AN	Animateur	16		
LI	U9 (- 9 ans)	194	AD	Commission District	106		
LI	U8 (- 8 ans)	188	AD	Arbitre Honoraire District	7		
LI	U7 (- 7 ans)	167	AD	Comité Directeur District	15		
LI	U6 (- 6 ans)	83	AD	Observateur District	4		
LI	Senior F	169					
LI	Senior U20 F (- 20 ans F)	11					
LI	U19 F (- 19 ans F)	6					
LI	U18 F (- 18 ans F)	13					
LI	U17 F (- 17 ans F)	32					
LI	U16 F (- 16 ans F)	27					
LI	U15 F (- 15 ans F)	37					
LI	U14 F (- 14 ans F)	24					
LI	U13 F (- 13 ans F)	42					
LI	U12 F (- 12 ans F)	37					
LI	U11 F (- 11 ans F)	24					
LI	U10 F (- 10 ans F)	30					
LI	U9 F (- 9 ans F)	21					
LI	U8 F (- 8 ans F)	21					
LI	U7 F (- 7 ans F)	8					
LI	U6 F (- 6 ans F)	4					
						Total	6365

Constats et orientation de travail EN COMMISSION TECHNIQUE



- ☐ Générosité et engagement
- ☐ Compréhension du jeu
- ☐ Transitions et verticalité du jeu
- ☐ Intensité des efforts
- ☐ Gains des duels off et def dans sa zone
- ☐ Ecoute/Concentration



- ☐ Qualité technique et 1^{ère} Touche.
- ☐ Jeu sous pression, vitesse d'exécution
- ☐ Maitrise technique 2nd pied.
- ☐ Technique spécifique aux postes
- ☐ Déplacements off et def
- ☐ Volume des appels et répétitions d'efforts

Trophées G BOULOGNE F/M



Intervention de G. BUER CTR

CENTRE DE PERFECTIONNEMENT U13 U14F
Lundi 20 Novembre 2023 à 18h à Baradel





**MERCI POUR VOTRE
ATTENTION**