



# LE GUIDE PREVISIONNEL DES DETECTIONS ET SELECTIONS DU CANTAL

*DEDIE A LA COMMISSION TECHNIQUE  
AUX EDUCATEURS / EDUCATRICES  
ET PARENTS DE JOUEURS  
DES CLUBS DE FOOTBALL CANTALIENS*



**Saison 2024 – 2025**

# SOMMAIRE

## Définition du Projet de performance fédéral

- Le PPF (Projet de Performance Fédéral) est la politique sportive et le dispositif mis en place par la fédération pour permettre aux sportifs d'atteindre le haut niveau. C'est le parcours d'accession et d'excellence pour le haut niveau.
- Le PPF est organisé et animé au niveau régional par les CTR-PPF (Conseiller Technique Régionaux) et au niveau départemental par les CTD-PPF (Conseiller Technique Départementaux).

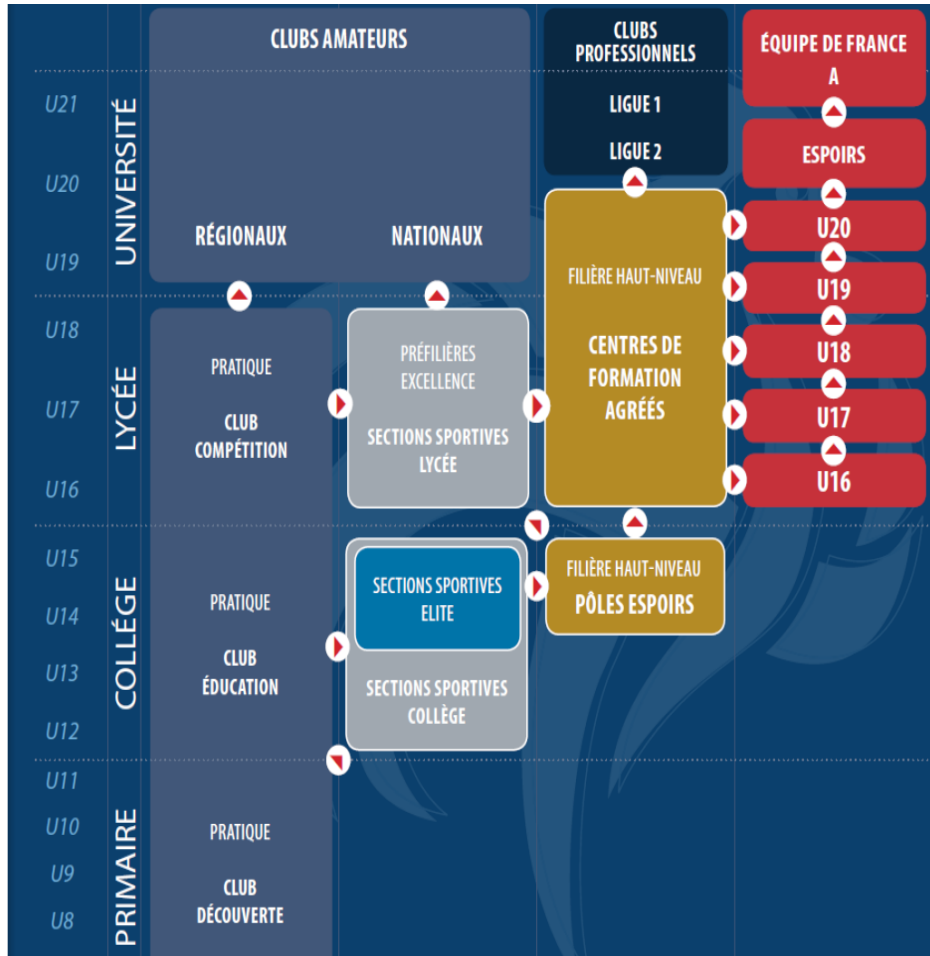
## **I. LE PARCOURS DU JOUEUR ET LES STRUCTURES.....**

## **II. LES DATES DES ACTIONS TECHNIQUES ET PRESENTATION DES RESPONSABLES TECHNIQUES.....**

## **III LES ACTIONS TECHNIQUES COMPLEMENTAIRES (CENTRE DE PERFECTIONNEMENT DE GARDIEN DE BUT) ET LEUR ENCADREMENT**

## **IV LES DETECTIONS FEMININES**

## PARCOURS DU JOUEUR



4

### ➤ LES POLES ESPOIRS GARCONS EN FRANCE

## CARTE DES PÔLES ESPOIRS GARçons EN FRANCE



Le Pôle de Lyon accueille deux promotions de 18 joueurs chacune (catégories U14 et U15), tous licenciés sur le territoire de la LAURAfoot. Les 36 garçons sont sélectionnés parmi un potentiel de près de 10 000 jeunes footballeurs issus de tous les districts de notre ligue.

**FÉDÉRATION FRANÇAISE DE FOOTBALL**  
Reconnue d'utilité publique par décret du 4 décembre 1922

**LIGUE AUVERGNE-RHÔNE-ALPES DE FOOTBALL**

**TOLA VOLOGE**  
350 B, avenue Jean Jaurès  
63007 - LYON

**ÉTABLISSEMENT DE COURNON**  
21 Bois Joli II,  
13 rue Bois Joli  
63808 - COURNON D'ALVERGNE

ligue@laurafoot.fff.fr  
04.72.15.30.30

+ 2 Pôles Outre-mer

LIGUE AUVERGNE-RHÔNE-ALPES DE FOOTBALL

6

PÔLE ESPOIRS GARÇONS LAuRAFoot

SAISON 2022/2023

Le Pôle Espoirs Garçons accueille les joueurs des catégories U14 et U15 licenciés sur le territoire de la LAuRAFoot.

Il s'agit de détecter et d'orienter deux promotions de 18 joueurs chacune parmi un potentiel de 10 000 jeunes footballeurs issus de tous les districts de notre ligue.



Le Pôle Espoirs Garçons s'appuie sur :

- Une méthode d'entraînement approuvée par la D.T.N. et l'ensemble des Pôles Espoirs fédéraux ;
- Un suivi médical personnalisé et permanent (Doc., Kiné., Pro. de santé) ;
- Des infrastructures spécifiques dédiées à l'apprentissage du jeune footballeur.

L'objectif de cette structure fédérale est de favoriser l'accès vers le haut niveau en respectant un processus de formation équilibré soucieux de préserver :

- Une scolarité adaptée aux contraintes d'un entraînement quotidien ;
- Un équilibre familial stable avec un retour dans son environnement chaque semaine ;
- Une vie sociale et associative sécurisante permettant d'évoluer dans son club d'origine.

## FONCTIONNEMENT

### DURÉE DE FORMATION :

La formation est dispensée sur deux saisons sportives : Catégories U14 et U15.

### HÉBERGEMENT/RESTAURATION

Ligue Auvergne-Rhône-Alpes de Football  
Tola Vologe  
350 B, avenue Jean Jaurès  
69007 LYON

Les lieux d'hébergement et de restauration sont composés de chambres doubles, d'un self, d'une salle d'étude dédiée, d'une salle de détente et d'un lieu de vie.



### SCOLARITÉ

Collège La Clavière 58, rue Jacquard  
69600 OULLINS & Lycée Juliette Récamier 57 rue de la Charité,  
69002 LYON

Les élèves sont scolarisés dans les différentes classes des établissements et terminent les cours à 14h30 pour débiter les séances d'entraînement à partir de 15h30.



PÔLE ESPOIRS GARÇONS LAuRAFoot

SAISON 2022/2023

## ENCADREMENT



**DIRECTEUR DU PÔLE :**  
Sylvain RICHARD  
Brevet d'Entraîneur Formateur de Football



**ENTRAÎNEUR ADJOINT :**  
Landry NDZANA  
Diplôme d'État Supérieur mention Football



**ENTRAÎNEUR DES GARDIENS DE BUT :**  
Cyrille CLAVEL  
Certificat d'entraîneur de gardiens de but



**ANALYSTE VIDÉO :**  
Hyppolite BOUTON  
Licence STAPS



**PRÉPA. ATHL. :**  
Jonas BONDoux PERRIN  
Master STAPS

**STAGIAIRE ANALYSTE VIDEO & DATA :**  
Baptiste HOURDOT  
Formation DU. Vidéo et DU. DATA

**STAGIAIRE PRÉPA. ATHL. :**  
Paul MARGOTTEAU  
Formation Master STAPS

**RÉFÉRENTE SOCIO-ÉDUCATIVE :**  
Christelle LEXTRAIT

**RÉFÉRENTE SCOLARITÉ & AIDE AUX DEVOIRS :**  
Axelle TEPPATI

**RÉFÉRENTE ADMINISTRATIVE :**  
Manon SANLAVILLE

**CHEF D'ÉTABLISSEMENT COLLÈGE LA CLAVIÈRE :**  
Yann VALENTINI

**CHEF D'ÉTABLISSEMENT LYCÉE JULIETTE RÉCAMIER :**  
Nathalie DENIZOU

**PROFESSEUR RÉFÉRENT COLLÈGE :**  
Franck BACCICHETTI

**PROFESSEUR RÉFÉRENT LYCÉE :**  
Sarah ROQUES

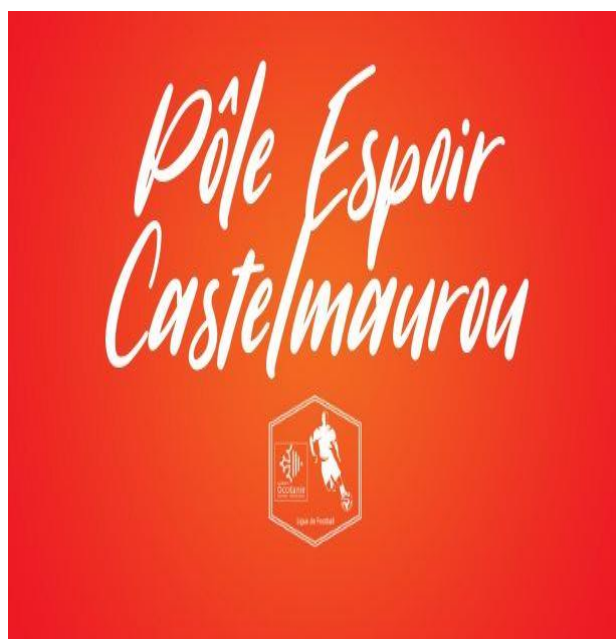
**MÉDECIN COORDINATEUR :** Laurent DUPERRON

**PSYCHOLOGUE :**  
Capucine HOUZE

**KINÉSITHÉRAPEUTE :**  
Yanis BOURENANE

**DIÉTÉTICIENNE :**  
Christine CAZAUX

**PRÉPARATRICE MENTALE / SOPHROLOGUE :**  
Anne CARON



## LES CENTRES DE FORMATION REGIONAUX

STRUCTURES  
CLUBS  
PRO

### CENTRES de FORMATION

#### DESCRIPTION

Un centre de formation est un complexe appartenant à un club de football professionnel où les jeunes joueurs sont formés afin d'intégrer l'équipe première.  
Internat

#### OBJECTIFS

Préparer le joueur de Haut niveau à intégrer le football Pro.  
Une scolarité adaptée aux contraintes d'1 à 2 entraînements quotidiens.  
Suivi médical obligatoire  
Possibilité d'être sous différents contrats

#### RECRUTEMENT

Observations des détecteurs départementales, régionales et nationales, des matchs des clubs par des recruteurs.  
Détection en stages.  
Privilégier les structures des clubs provrégionaux.

#### CLASSEMENT des CENTRES 2020-2021

1. Paris
2. Rennes
3. Lyon
4. Saint-Etienne
5. Monaco





## LES SECTIONS SPORTIVES DU DEPARTEMENT DU CANTAL

Une section sportive est un dispositif mis en place dans un collège ou un lycée permettant à des élèves de **bénéficier d'un aménagement de l'emploi du temps** pour pratiquer une activité sportive durant le temps scolaire, en partenariat avec l'éducation nationale, un club, une mairie ou communauté de commune et la FFF.

Les élèves bénéficient de la totalité des horaires d'enseignement obligatoire relevant de leur niveau de scolarité. En complément un projet spécifique concernant la section sportive scolaire s'applique aux élèves concernés.

La priorité étant de permettre aux élèves **de réussir leur parcours scolaire** et de pouvoir progresser, techniquement notamment, dans leur discipline favorite en trouvant un équilibre indispensable à leur bien-être et favorisant les apprentissages.

L'expérience acquise dans ces structures depuis de nombreuses années nous permet de voir aujourd'hui que la section sportive a été prépondérante dans le parcours du jeune avec une transmission de valeurs que les anciens joueurs passés par là ont encore aujourd'hui.

A noter que ces sections sont mixtes, les joueurs peuvent garder une licence dans le club de leur choix et que de nombreuses actions éducatives sont mises en place tout au long de l'année pour permettre aux jeunes de construire une culture citoyenne.

### ▪ CONVENTION

Des conventions sont signées entre l'éducation nationale, Les établissements scolaires, les mairies/communauté de commune et la FFF (District).

### ▪ OBJECTIFS

- Permettre au jeune de suivre un triple projet scolaire/sportif et éducatif
- Améliorer et développer l'excellence au niveau de la pratique (11-15 ans).
- Avoir terminé les cours et le sport tous les jours avant 17h30.

### ▪ FONCTIONNEMENT

- 2 séances sont proposées par semaine en alternance avec les cours d'EPS et les séances clubs
- Mise en place d'informations citoyennes (hygiène, dopage, lois du jeu...).
- Mise en situation d'arbitrage sur les rassemblements.
- Participation aux compétitions UNSS pour une culture sportive.
- Participation aux formations fédérales selon le dispositif déployé.
- Intervention souhaité d'un spécialiste « Gardien de But » sur une séance.

### ▪ RECRUTEMENT

- « Accueillir tout(e) jeune motivé(e) et scolairement admissible ».
- Concours à prévoir selon les tests préconisés par la FFF.
- Commission d'admission (composition établie).

### ▪ ENCADREMENT PÉDAGOGIQUE

- 1 responsable pédagogique (Professeur d'EPS).
- 1 responsable technique diplômé BMF.

➤ **CARTOGRAPHIE DES SECTIONS SPORTIVES ET ATELIERS FOOTBALL DU DEPARTEMENT**

 S.S. Excellence Collèges 6°3°

 Clubs Elite Jeunes

 S.S. Excellence J. Leroy Lycées

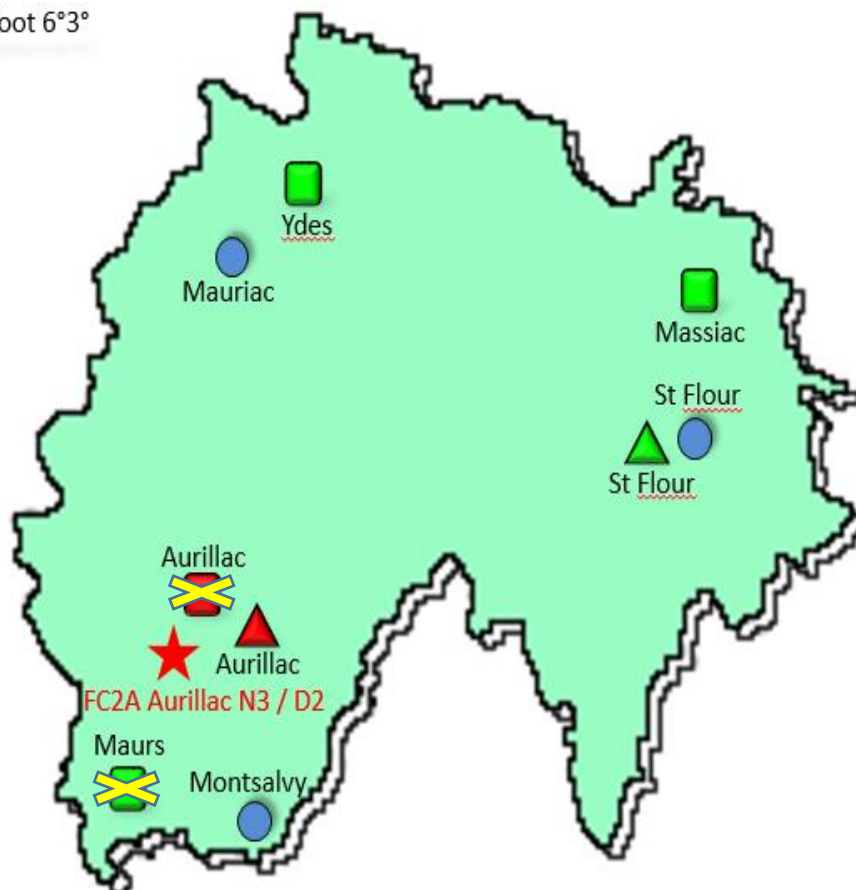
 S.S. Espoir Collèges 6°3°

 S.S. Espoirs Lycées

 S.S. Espoir Collèges Féminines 6°3°

 S.S. Féminines Lycées

 Atelier Foot 6°3°



➤ **FERMETURE DE LA SECTION SPORTIVE DE MAURS A LA RENTREE 2022/23**

➤ **FERMETURE DE LA SECTION SPORTIVE DE LA PONETIE A LA RENTREE 2023/24**

## PRESENTATION DES DETECTIONS ET RESPONSABLES

### Contacts :



**BUER GUILLAUME**

CTR PPF

Tel : 06 71 98 50 95

Mail : gbuer@laurafoot.fff.fr

Stages régionaux

**RIBOULET VALERIE**

Responsable Football féminin

Tel : 06.26.28.10.81

Mail : vriboulet@laurafoot.fff.fr

Stages académiques

L  
I  
G  
U  
E

### Contacts :



**Nicolas NEUVILLE**

CTD PPF

Tel : 06.12.17.65.66

Mail : nneuville@laurafoot.fff.fr

U12/U13 :

•

•

U14 :

•

•

U15 :

•

•

U16 :

*Détection garçons*

D  
I  
S  
T  
R  
I  
C  
T

**Coralie BELIN**

CTD DAP

Tel : 06 67 80 39 40

Mail : cbelin@footcantal.fff.fr

U12/U13 :

•

•

U14 /U15

•

•

*Détection filles*



## ➤ LES ATTENDUS

- IDENTIFIER ET SUIVRE LES JOUEURS QUI SONT DANS LES CLUBS DE CHAQUE GENERATION
- ACCOMPAGNER LES CLUBS EN PREFORMATION
- METTRE EN PLACE DES CENTRES DE PERFECTIONNEMENT (U12/U13 + GARDIENS U11) DE PROXIMITE
- MIEUX CONSEILLER LES PARENTS (ENTRETIEN, CONSEILS) AU SUJET DE L'ORIENTATION DE LEURS ENFANTS ET DES RELATIONS AVEC LES RECRUTEURS DES CLUBS PROFESSIONNELS

### ORGANISATION

- Détecter de façon optimisée et précise
- Brassage très large, resserrement de l'élite, centre de perfectionnement et stage puis litse d'une équipe canatalienne
- Visite en club (entraînement et matchs), échanges avec les entraîneurs, élargissement des staffs
- Connaître chaque génération, tous les joueurs à potentiel de U12 à U16 : permettre une vue d'ensemble sur 5 générations à partir d'une base large, inter secteurs, stage départemental
- Orienter en permanence vers les structures adaptées à leurs parcours
- Accompagner le joueur, dans son épanouissement, et vers le haut-niveau (retours dans les clubs avec des axes de progrès à travailler)

### **MAIS AUSSI**

#### **ORGANISER DES ACTIONS COMPLEMENTAIRES AU PARCOURS DU JOUEUR PRECONISE PAR LA FFF**

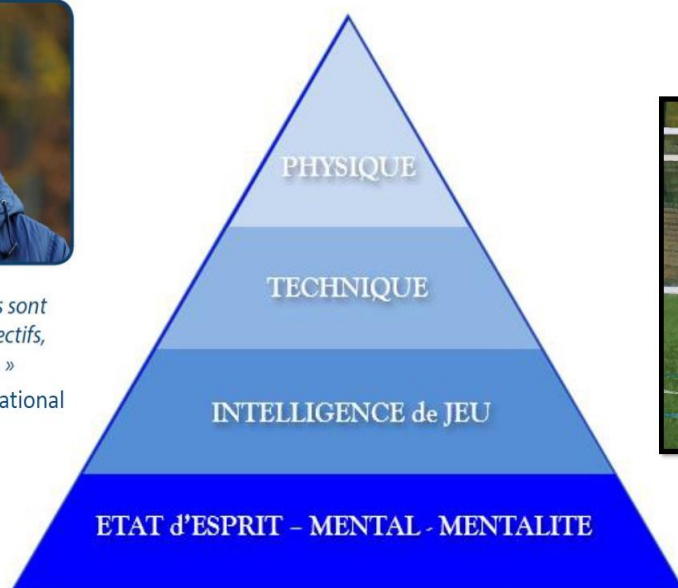
- Proposer en plus des actions de ligue, des matchs ou tournoi de perfectionnement ou de préparation à la saison suivante
- Passer de bons moments ensembles sur et en dehors du terrain (plaisir permanent)
- Se responsabiliser par rapport à l'objectif final
- Se fabriquer des souvenirs

## Critères de sélection



« Tous les grands joueurs sont d'abord des joueurs collectifs, des joueurs d'équipe. »

Ex Directeur Technique National



LIGUE AUVERGNE-RHÔNE-ALPES DE FOOTBALL



# RAPPEL Orientation DTN

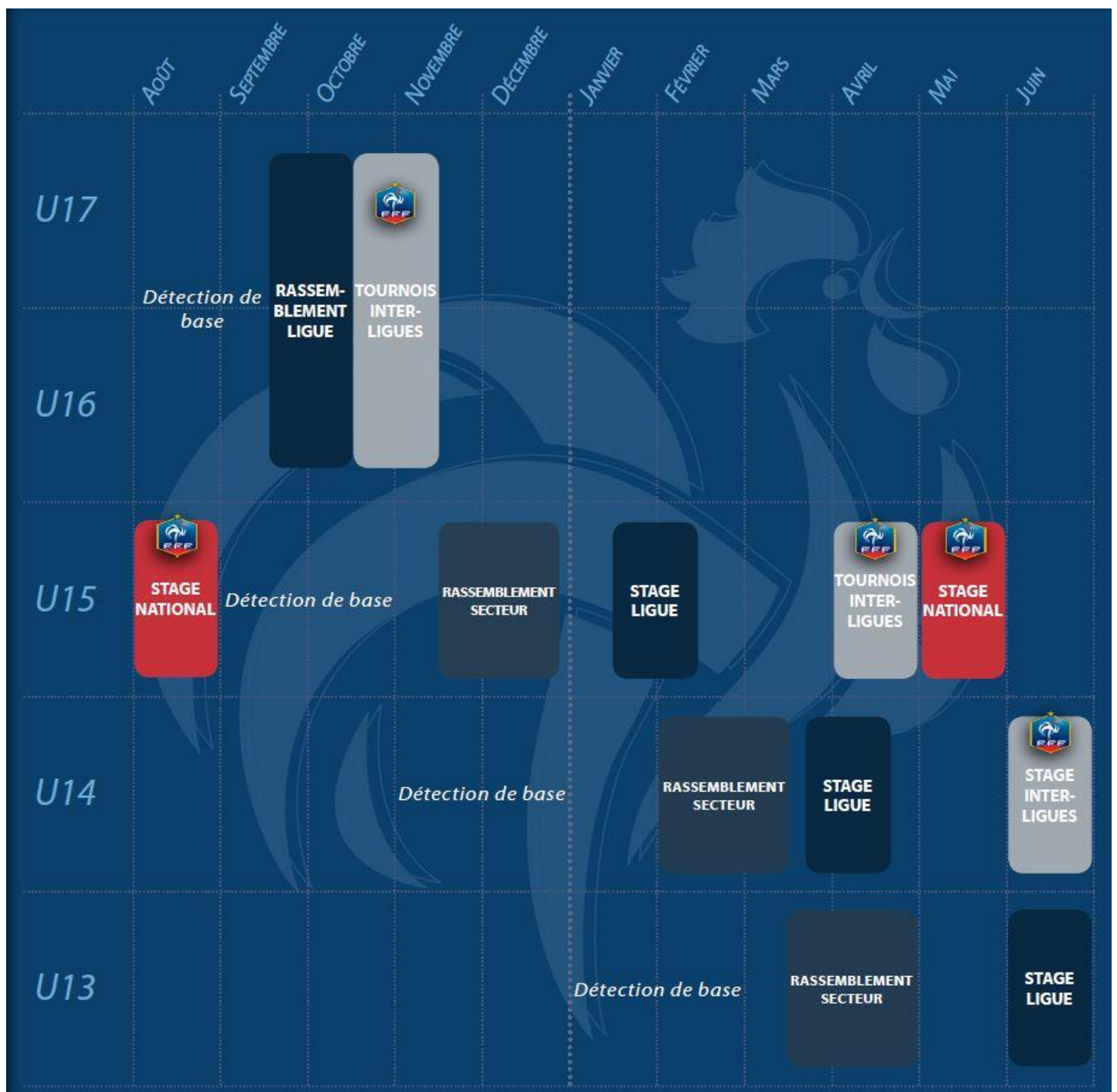


Elaboration du Guide Fédéral du PPF / Groupe de travail Séminaire FFF

OBLIGATOIRE

PRECONISATION

	NATIONAL	REGIONAL	DEPARTEMENTAL		NATIONAL	REGIONAL	DEPARTEMENTAL
U11 G				U11 F			
U12 G				U12 F			
U13 G	POLE ESPOIR			U13 F	POLE ESPOIR		
U14 G		* Avenir (facultatif)		U14 F			
U15 G	INTERLIGUES	* Elite * Avenir		U15 F	INTERLIGUES POLE ESPOIR		
U16 G	STAGE U16 FFF			U16 F			
U17 G				U17 F			



## ➤ TERMINOLOGIE DES ACTIONS DU PPF

### « BRASSER / DETECTER »

- Brassage

Il s'agit des 1ères actions de détection pour chaque catégorie (brassage sectorielle et/ou par niveau).

- Rassemblement de Détection :

Rassemblements intersecteurs et/ou inter niveaux, post Brassage, qui vont permettre de réduire le nombre de joueurs(ses).

### « SUIVRE / PERFECTIONNER »

- Rassemblement de Suivi :

Convocations répétées, mais espacée dans le temps, de la même "cohorte" de joueurs(ses) afin de suivre leur évolution.

- Centre de Perfectionnement :

Convocations de façon répétées et rapprochées dans le temps (8 à 10 dates min toutes les semaines ou tous les 15 jours), de la même "cohorte" de joueurs(ses) afin de les perfectionner et suivre leur évolution.

- Centre de Suivi et de Perfectionnement « Spécifique » :

Convocations plusieurs fois (3x min par saison), de la même "cohorte" de joueurs(ses), afin de suivre leur évolution et/ou en vue de leur apporter un perfectionnement spécifique (Att Déf GB).

- Stage :

Convocation des "meilleur(e)s" profils de la catégorie sur un stage avec hébergement en vue de réaliser du suivi et du perfectionnement.

### « SELECTIONNER / ACCOMPAGNER »

- Rassemblement ou Match de Préparation :

Convocation d'une équipe en vue de préparer une sélection.

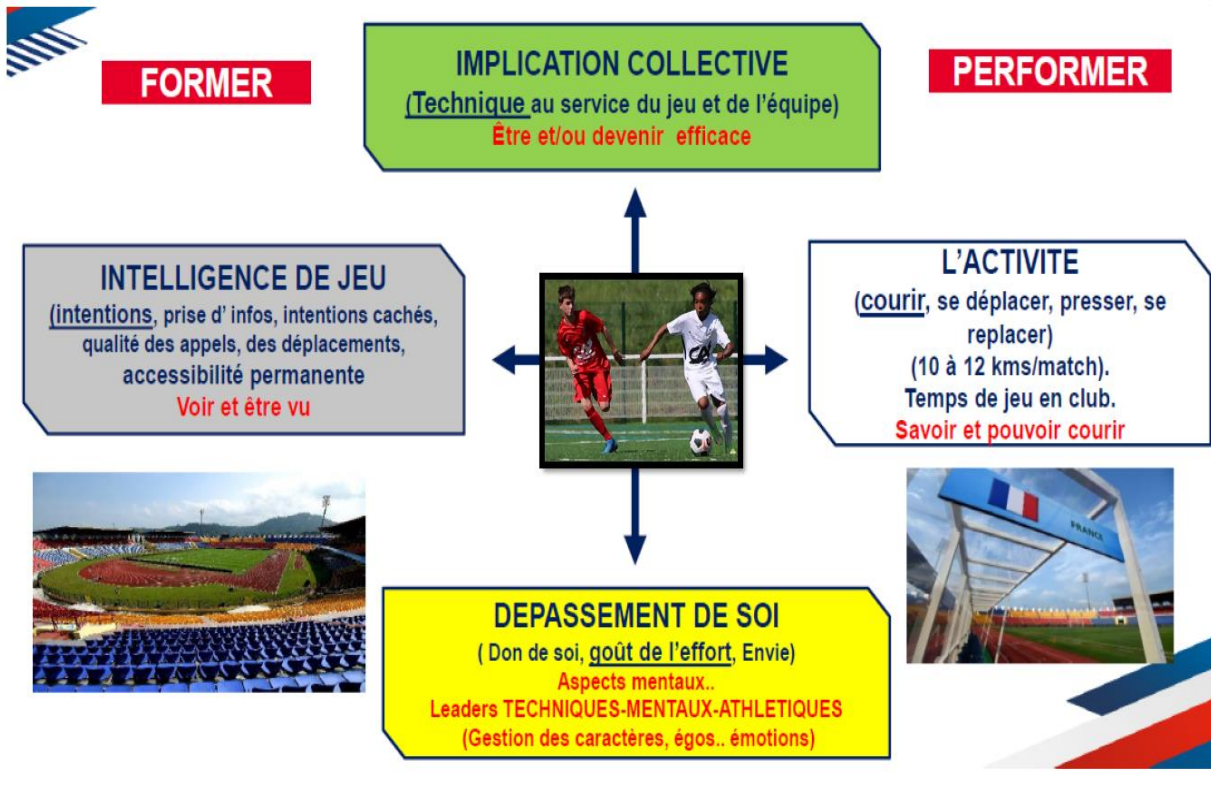
- Action Finale :

Convocation à une action de fin d'étape du PPF LAuRAFoot (Rass Inter districts, ligues, Stage Probatoire entrée Pôles, Oppositions clubs Pro,...).

- Accompagnement / Retour Club & Individuel :

Il s'agit de réaliser un retour et/ou suivi auprès du Club (médical, fiche retour, échanges téléphonique,...) ainsi qu'accompagner le joueur(se) de manière individuel(le) (envoi questionnaire, fiche retour, entretien,...) pour l'aider dans son évolution et son parcours.

# Critères de sélection



## Les profils

### AVENIRS

Croissance tardive

Nombre de séances < 2/semaine

Niveau de compétition District/R2

Niveau d'encadrement club



### ESPOIRS

Croissance précoce

Nombre de séances > 3/semaine

Niveau de compétition R2/R1

Parcours Sections sportives



Ce n'est pas une vérité absolue, ce sont des indicateurs

### ➤ U12



#### PUBLIC CONCERNE

- Les garçons nés en 2013



#### OBJECTIFS

- **OBJECTIFS FFF : De communiquer sur l'idée de perfectionnement, en informant les familles, les joueurs de l'existence de pôles espoir pour les enfants à potentiel. Mais aussi, animer le territoire cantalien ainsi que le suivi des joueurs**
- **Etendre le maillage des profils à potentiel, valoriser le travail des clubs et des éducateurs.**
- **Augmenter la quantité et le niveau de pratique.**
- **Constituer un groupe de 14 joueurs +2 GB pour les centres de perfectionnement**
- **PRENDRE EN COMPTE** : les mois de naissance/ les joueurs à venir
  - : les écarts de maturation
  - : les petites structures
- **CRITÈRES** : L'état d'esprit (respect, attention, concentration, combativité)
  - : L'intelligence de jeu à niveau équilibré (lucidité)
  - : La vitesse de prises d'infos (anticipation)
  - : L'adaptation à l'adversité
  - : Les gestes décisifs
- **SUIVI** : Maillage de proximité des détections et centres de perfectionnement-en priorité pour connaître les U12 à potentiel du département

Participation : 90 à 95% des clubs concernés  
80% des effectifs

#### **FINALITE :**

Orientation :

- **Centres de perfectionnement sur le secteur d'Aurillac Mauriac et de Saint Flour (en collaboration avec les meilleurs joueurs du Sud Est de la Haute Loire). Une séance finale sera encadrée par un représentant de club professionnel ou de la FFF**
- **5 % vers le rassemblement régional de fin d'année**

Action ciblée sur la saison

- **INTERETS :**
  - *Perfectionnement technico tactique (OFF et DEF)*
  - *Perfectionnement mental (animation + contrainte dans l'exercice)*

- **INTERETS DES CENTRED DE PERFECTIONNEMENT**

***Joueurs à faible normes d'entrainement / Travailler avec un groupe Homogène  
Construire le suivi du joueur /Proposer une animation sur nos territoires***

## ✦ PLAN ANNUEL U12 ✦

Secteur	Lieu	Date	NB DE JOUEURS
Suivi de génération précédente U11. Observation en clubs (entraînements et matchs)	<b>TOUT LE CANTAL</b>	Aout/septembre/octobre	260 joueurs
Brassage : Inter secteurs	<b>AURILLAC la ponétie</b>	Jeudi 29 Aout 2024	60 joueurs
Centres de Perfectionnement	<b>AURILLAC</b>  <b>SAINT FLOUR</b>  <b>MAURIAC</b>	<p style="color: red;">Lundi 9 et 23/09/24 ; L7/10/24 ; L 4 et 18/11/24 ; L9/12/24 ; L 3 et 17/02/25 ; L 10 et 24/03/2025 ; L 14/04/25 ; L 12 et 26/05/25 ; L 16/06/25 (Baradel Aurillac)</p> <p>Lundi 9 et 23 /09/24 ; L7 /10/24 ; L 4 et 18 /11/24 ; L9/12/24 ; L 3 et 17 /02/25 ; L 10 et 24 /03/2025 ; L 14/04/25 ; L 12 et 26/05/25 ; L 16/06/25 (St Flour Besserette)</p> <p style="color: green;">L L 16/09/24 au Vigean L 30/09/24 à Riom es Montagnes L14/10/24 à Champs sur Tarentaine L 4/11/14 à Riom es Montagnes L 25/11/24 à Champs sur Tarentaine L 9/12/24 au Vigean L 10/02/25 à Ydes L 17/02/25 au Vigean L 17/03/25 à Riom es Montagnes L 31/03/25 au Vigean L 14/04/25 à Champs sur Tarentaine L 12/05/25 à Riom es Montagnes L 19/05/25 à Ydes L 16/06/25 au Vigean</p>	40 joueurs
Rassemblement régional	<b>LYON (Tola Vologe)</b>	Samedi 14 Juin 2025 <b>3 joueurs + 1 gardien de but</b>	4 joueurs
Spécifique gardien (U11 U12 U13)	<b>AURILLAC SAINT FLOUR MAURIAC</b>	Aux mêmes dates que les centres de perfectionnement ci-dessus	10 gardiens

### ➤ LES DATES CLES EN U12 (NES EN 2013) :

- **Détection Inter secteurs : Jeudi 29 aout 2024** à Aurillac, 13H45 (la Ponétie)
- **Rassemblement régional de 3 joueurs + 1 gardien de but : Samedi 14 Juin 2025** à Tola Vologe

#### Objectifs :

Distinguer les centres de perfectionnement, en fonction des bassins de vie et le parcours de performance fédéral, pour présenter les meilleurs U12 du district en ligue.

Identifier et orienter les joueurs à potentiels (meilleurs joueurs, des meilleures clubs) vers les structures adaptées à leurs parcours (sections sportives, ateliers foot...)

Faire connaître le Pôle Espoir Garçons et le siège de la LAURAFoot (Tola Vologe)

▪ ENCADREMENT DEPARTEMENTAL

Bassin aurillacois



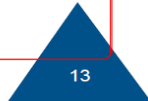
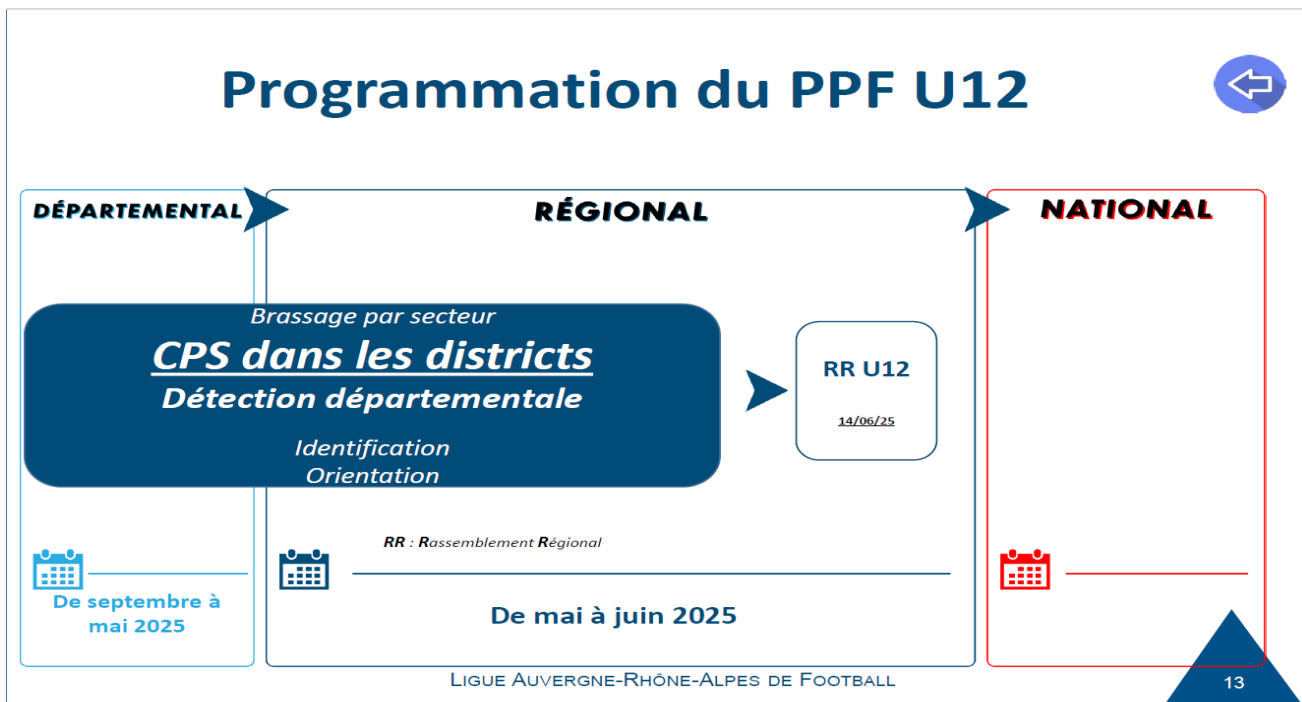
N NEUVILLE C BELIN P LETELLIER BEF F PERIE BEF L LAVIGNE BEF L DUFAYET L ISSERTES BEF H COLDEFY BEF JC FEL CCF3

Bassin sanflorain



V PELAT BEES 2 L FOREST BMF C NICOLE BMF RAOUL JC BMF LEYMONIE C BMF JC FEL CCF3

Bassin mauriacois





## PUBLIC CONCERNE

- Les garçons nés en 2012



## OBJECTIFS

- **OBJECTIFS FFF** : détecter/orienter/accompagner/sélectionner/ optimiser la détection des talents pas la valorisation des équipes (brassage tous niveaux et resserrement)  
**Ce parcours sert à préparer le jeune joueur à l'échelon régional, animer le territoire cantalien, suivre les joueurs et alimenter les clubs et structures scolaires cantaliens (sections sportives et ateliers football)**  
**Poursuivre le maillage des profils à potentiel, valoriser le travail des clubs Suivi de génération N-1 et proposer une animation des secteurs**  
**Constituer une liste de 8 joueurs pour le concours d'entrée au Pôle Espoirs.**
- **PRENDRE EN COMPTE** : les mois de naissance/ les joueurs à venir  
: les écarts de maturation  
: les petites structures  
: l'équilibre des temps de jeu
- **CRITÈRES** : L'état d'esprit (respect, attention, concentration, combativité)  
: L'intelligence de jeu à niveau équilibré (lucidité)  
: La vitesse de prises d'infos (anticipation)  
: L'adaptation à l'adversité  
: Les gestes décisifs
- **SUIVI** : permettre une vue d'ensemble sur 5 générations (U13 à U17) à partir d'une base large: Mois de naissance/ section sportive / évaluation simple du moment / postes (dt ou gauche) / clubs / mutation ? / .....

*Participation* : 90 à 95% des clubs concernés  
80% des effectifs

*Orientation* : 5 à 10% vers les structures de niveau supérieur

- **INTERETS :**

- Perfectionnement technico tactique (OFF et DEF) ; Opposition à 8, à 9, à 11
- Perfectionnement mental (animation + contrainte dans l'exercice, tests techniques)
- Evaluation d'une équipe type pour la saison prochaine (16 joueurs+ postes doublés)

### Exigences pédagogiques :

- Imprimer une mentalité de compétiteurs (+++)

### Moyens :

1. Fixer les contrats clairement (horaires, tenue, comportement etc...).

### **Responsabiliser mais vérifier.**

2. Insister sur l'engagement à 100%
3. Insister sur le rythme et l'intensité des temps de travail.
4. Jouer pour gagner sur les jeux et les matchs.
5. Corrections pointues, précises et visuelles sur les attitudes techniques ► **Démontrer**

- **FINALITE:**

*Orientation* : Avoir une photographie du niveau général de la génération. Pré liste U14

- **Postuler au pôle espoir de Lyon ou de Castelmaurou**
- **Organiser une opération complémentaire en fin de saison pour le suivi des joueurs (Tournoi des Districts à RODEZ) ; importance d'une continuité dans le parcours départemental du jeune joueur en fin de saison, au-delà des sélections de joueurs pour le niveau régional.**



## ✦ PLAN ANNUEL U13 ✦

Secteur	Lieu	Date	NB DE JOUEURS
Suivi de génération	<b>TOUT LE CANTAL</b>	Aout/septembre/octobre	235 joueurs
Brassage : Inter secteurs	<b>AURILLAC la ponétie</b>	Mercredi 28 Aout 2024	60 joueurs
Centres de Perfectionnement ET spécifique gardien U11 U12 U13	<b>AURILLAC</b>	<p style="color: red;">Lundi 9 et 23/09/24 ; L7/10/24 ; L 4 et 18/11/24 ; L9/12/24 ; L 3 et 17/02/25 ; L 10 et 24/03/2025 ; L 14/04/25 ; L 12 et 26/05/25 ; L 16/06/25 (Baradel Aurillac)</p>	40 joueurs
	<b>SAINT FLOUR</b>	<p>Lundi 9 et 23 /09/24 ; L7 /10/24 ; L 4 et 18 /11/24 ; L9/12/24 ; L 3 et 17 /02/25 ; L 10 et 24 /03/2025 ; L 14/04/25 ; L 12 et 26/05/25 ; L 16/06/25 (St Flour Besserette)</p>	
	<b>MAURIAC</b>	<p style="color: green;">L L 16/09/24 au Vigean L 30/09/24 à Riom es Montagnes L14/10/24 à Champs sur Tarentaine L 4/11/14 à Riom es Montagnes L 25/11/24 à Champs sur Tarentaine L 9/12/24 au Vigean L 10/02/25 à Ydes L 17/02/25 au Vigean L 17/03/25 à Riom es Montagnes L 31/03/25 au Vigean L 14/04/25 à Champs sur Tarentaine L 12/05/25 à Riom es Montagnes L 19/05/25 à Ydes L 16/06/25 au Vigean</p>	
<b>Rassemblement départemental</b>	<b>AURILLAC</b>	<p>Mardi 29 Octobre 2024 (match contre la Corrèze) Jeudi 24 Avril 2025 (match contre le Lot)</p>	16 joueurs
Stage Départemental	<b>RIOM ES MONTAGNES</b>	Mercredi 26 et Jeudi 27 Février 2025	32 joueurs
Rassemblement régional pour intégration au pôle espoir de Lyon	<b>LYON (Tola Vologe)</b>	Dimanche 20 Octobre ; Jeudi 6 et Vendredi 7 2024; S 22 et 29 Mars 2025 + Stage probatoire du 18 au 20/04/2025	4 joueurs + 1 gardien
Finales départementales PITCH	<b>RIOM ES MONTAGNES</b>	Samedi 05/04/25	
Finales régionales PITCH		Samedi 03/05/25	
Tournoi des Districts (Aveyron, Tarn, Tarn et Garonne)	<b>RODEZ</b>	Samedi 21 et Dimanche 22 Juin 2025	16 joueurs

## ➤ LES DATES CLES EN U13 (NES EN 2012) :

- **Détection Inter secteurs : Mercredi 28 Aout 2024** à Aurillac, 13H45 (la Ponétie)
  - **Rassemblement Départemental : Mardi 29 Octobre 2024** (match contre la Corrèze) ;  
**Jeudi 24 Avril 2025** (match contre le Lot) à Aurillac
  - **Stage Départemental** : Mercredi 26 et Jeudi 27 Février 2025 à Riom
- **Rassemblement régional de 4 joueurs + 1 gardien de but : Dimanche 20 Octobre ; Jeudi 6 et Vendredi 7 Mars, puis 22 et 29 Mars pour un stage du 18 au 20 Avril 2025** à Tola Vologe
- **Tournoi des Districts : Samedi 21 et dimanche 22 Juin 2025** à Rodez
- 

### Objectifs :

Identifier les joueurs de la génération (connaissances des joueurs, profils, etc...) et orienter les joueurs à potentiels (meilleurs joueurs, des meilleures clubs) vers les structures adaptées à leurs parcours (sections sportives, ateliers foot). Perfectionnement des joueurs à travers ces centres de perfectionnement et rassemblements « homogènes » ; Maintien d'un niveau de pratique élevée/équilibrée pour évaluer les joueurs. L'objectif est de passer de 50 joueurs aux 16 meilleurs qui feront partie de la sélection U13 en juin et aux 4 qui seront engagés dans le processus du recrutement de la nouvelle promotion du Pôle Espoir Garçons. Les rassemblements s'inscrivent dans le cadre du PPF et non uniquement dans le cadre du « concours du pôle»

### ▪ ENCADREMENT DEPARTEMENTAL

#### Bassin aurillacois



N NEUVILLE C BELIN P LETELLIER BEF F PERIE BEF L LAVIGNE BEF L DUFAYET L ISSERTES BEF H COLDEFY BEF JC FEL CCF3

## Bassin sanflorain

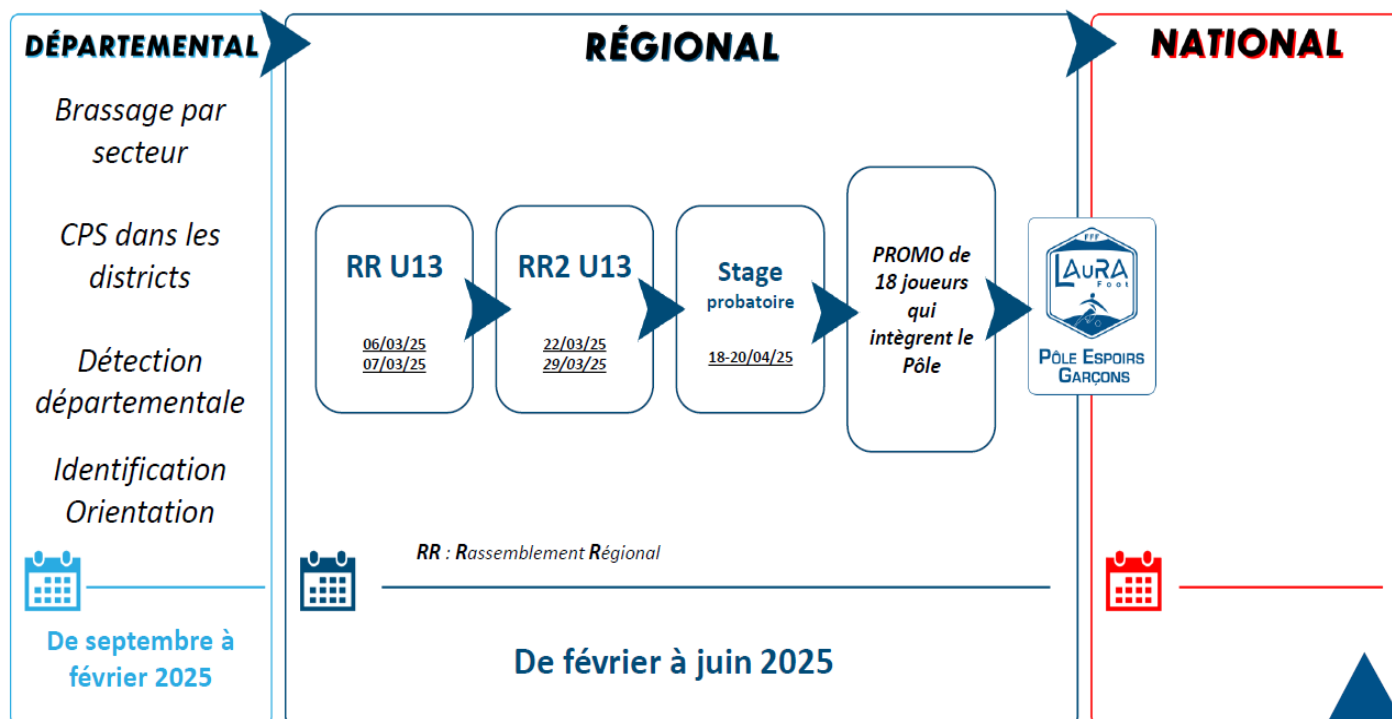


V PELAT BEES 2 L FOREST BMF C NICOLE BMF RAOUL JC BMF LEYMONIE C BMF JC FEL CFF3

## Bassin mauriacois



# Programmation du PPF U13



LIGUE AUVERGNE-RHÔNE-ALPES DE FOOTBALL



**PUBLIC CONCERNE Les garçons nés en 2011**



- **OBJECTIFS FFF : Suivre/Orienter/sélectionner/  
Suivre et orienter les potentiels vers les structures adaptées à leurs parcours (club, section sportive)  
Brassage tous niveaux : Observation de matchs (contacts téléphoniques avec les coaches), de secteurs et intersecteurs, match de préparation, stage de perfectionnement (opposition à 11), resserrement de l'élite pour le rassemblement régional interdistrict  
Suivi de la génération et suivi N-1, valoriser le travail des clubs et des éducateurs.  
Proposer une alternative de parcours PPF aux joueurs n'évoluant pas au plus haut niveau Régional  
Constituer une sélection de 16 joueurs (Espoirs et Avenir)**

- **LE PROFIL PHYSIOLOGIQUE**

- Renseignements de l'éducateur club puis tests en détection
- Respecter les rythmes d'acquisition
- Déterminer des profils
- La puissance, la vitesse, la capacité à durer, sont autant d'arguments supplémentaires pour pouvoir efficacement rivaliser

- **LE PROFIL PSYCHOLOGIQUE**

- Cette faculté à produire des efforts répétés à un rythme très soutenu avec et sans ballon s'exprime avec un mental sans faille. Le goût de l'effort gratuit, le goût du travail plaisant ou contraignant, le désir de réussite individuel et collectif

- **LE PROFIL TECHNIQUE**

- Capable d'exprimer sa technique individuelle avec justesse et efficacité à une vitesse imposée par le rythme du match
- Son efficacité, son rayonnement, son volume de jeu, sa justesse technique sont autant de critères qui guident l'observation

- **LE PROFIL TACTIQUE**

- Condition réelle de jeu, l'observateur est attentif aux réponses proposées par le joueur pour faire face à une situation défensive ou offensive, à une situation favorable ou défavorable pour lui et son équipe. Ce sont les notions de choix, d'intention, d'anticipation, de déplacement avec et sans ballon.

- **FINALITE**

*Orientation :*

**Bien connaître les joueurs pour le rassemblement inter districts à Lyon.  
Prétendre à être sélectionné à un rassemblement U14 LAURAF00T  
Renforcer le parcours U14 avec un tournoi complémentaire en fin de saison à Rodez  
Préparer la coupe interdistrict en début de saison prochaine en U15 (pré liste U15 avec les postes doublés)**

## ✦ PLAN ANNUEL U14 ✦

Secteur	Lieu	Date	NB DE JOUEURS
Brassage : Détection de Secteur (Joueurs District et certains de Ligue) + Suivi de génération U13 (200 joueurs) jusqu' à Mars 2025	<b>SAINT MAMET A 10H30, MURAT A 15H</b>	Mercredi 30 Octobre 2024	64 joueurs
Inter secteurs	<b>AURILLAC</b>	Mardi 4 Mars 2025	48 joueurs
Match amical contre <b>La Creuse</b> (revue d'effectif)	<b>RIOM</b>	Mercredi 26 Mars 2025	25 joueurs
Stage départemental préparatoire et de perfectionnement	<b>RIOM</b>	Mardi 22 et Mercredi 23 Avril 2025	22 joueurs
Rassemblement Régional (équipe du Cantal) contre <b>l'Ain, le Puy de Dôme et la Savoie</b>	<b>TOLA VOLOGE</b>	Mercredi 30 Avril 2025 (Départ la veille)	16 joueurs
Tournoi des Districts (Aveyron, Tarn, Tarn et Garonne)	<b>RODEZ</b>	Samedi 21 et Dimanche 22 Juin 2025	16 joueurs

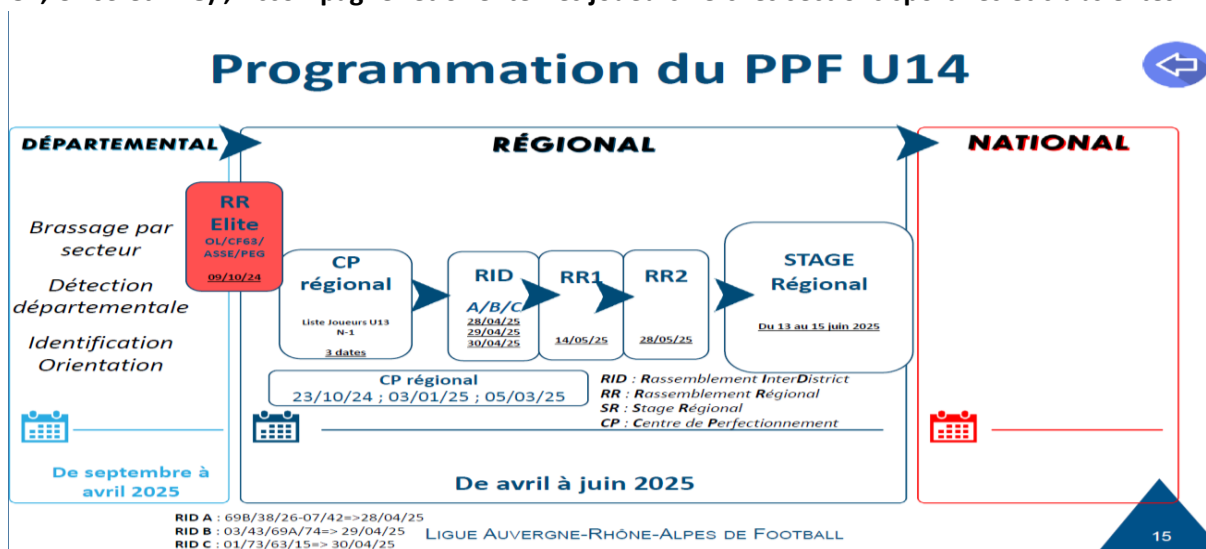
### ➤ LES DATES CLES EN U14 (NES EN 2011) :

- **Détection de secteurs : Mercredi 30 Octobre 2024** à Saint Mamet 10H30 et Murat à 15H
  - **Détection Inter secteurs : Mardi 4 Mars 2025** à Aurillac
  - **Match amical (revue d'effectif) : Mercredi 26 Mars 2025** à Riom
    - **Stage Départemental : Mardi 22 et Mercredi 23 avril 2025** à Riom
- **Rassemblement Inter District (équipe du Cantal) : Mercredi 30 Avril 2025** à Tola Vologe
  - **Tournoi des Districts : Samedi 21 et dimanche 22 Juin 2025** à Rodez

### ■ ENCADREMENT DEPARTEMENTAL



- BELIN C CTD N NEUVILLE CTD LAVIGNE L BEF MAURY L DES
- **Objectifs : Identifier et suivre les meilleurs joueurs de la génération qui sont dans les structures du PPF (ASSE, OL, CF 63 et PEG) ; Accompagner et orienter les joueurs vers les sections sportives et clubs élites**





**PUBLIC CONCERNE**

- Les garçons nés en 2010



- **OBJECTIFS FFF** : Suivre/Orienter/sélectionner/  
**Suivi de la génération précédente pour sortir une élite départementale en vue des rassemblements régionaux**  
**Observation pour récupérer les joueurs nouveaux et émergents, match de préparation, stage de perfectionnement (opposition à 11 et jeux à thèmes), Situations avec scénarios off et déf à 11c11 ; Coupe Inter districts**  
**Suivi de la génération et suivi N-1, valoriser le travail des clubs**
- **LES QUALITES REQUISES**
  - La facilité avec laquelle le joueur maîtrise le ballon (maîtrise des gestes simples, vitesse dans les enchaînements)
  - La qualité de déplacement du joueur intelligence de jeu (choix de jeu, intention permanente (jouer), voir vite et bien (prise d'infos), se défaire du marquage de l'adversaire ; Appel qui déclenche la passe (prendre des initiatives)
  - La qualité athlétique du joueur (vitesse et capacité d'accélération, endurant, mobilité)
  - La qualité à se surpasser compétiteur (haine de la défaite, goût de l'effort, gestion du stress, régulier dans les bonnes performances)
- **OBJECTIFS DE CONCURRENCE DANS LE GROUPE**
  - Aspect mental pour être dans les 16 cantaliens au final
  - Compétition et concurrence (ne pas cacher la blessure)
  - Cohésion de groupe et règles de vie
- **INTER DISTRICTS ET INTER LIGUES**
  - Haut niveau technique, tactique, physique et mental
  - Aventure humaine
  - Historique
- **PRESENTATION DU STAGE ET DU CHEMINEMENT VERS LE HAUT NIVEAU**
  - Aspect mental (Concentration, attention partagée sélective)
  - Vision périphérique et anticipation (Prise de décision)
  - Confiance et estime de soi
  - Compétition
  - Cohésion de groupe et règles de vie
  - Motivation et engagement
  - Gestion des émotions
- **FINALITE**

*Orientation :*

**Permettre aux joueurs à maturité tardive d'intégrer le groupe (finalité régionale).  
Visualiser et préparer une équipe pour le niveau régional avec en point de mire la coupe interdistrict sur plusieurs jours (16 joueurs espoirs et avenir)  
Prétendre à être sélectionné à un rassemblement U15 LAURAFoot  
Prévoir un match U15 de revue d'effectif en fin de saison pour préparer le parcours U16 de la saison suivante**

**INFORMATION SUR LES SYSTEMES QUI SERONT UTILISES**

**INFORMATION FEDERALE SUR L'OBSERVATION DES JOUEURS EN MATCH**

## ✦ PLAN ANNUEL U15 ✦

Secteur	Lieu	Date	NB DE JOUEURS
Observation de la génération précédente U14 (200 Joueurs) Inter secteurs : Joueurs District et certains de Ligue	<b>MURAT</b>	Mercredi 11 Septembre 2024	40 JOUEURS
Match de préparation (revue d'effectif) contre <b>la Haute Loire</b>	<b>SAINT FLOUR</b>	Mercredi 25 Septembre 2024	18 JOUEURS
Match de préparation (revue d'effectif) contre <b>la Corrèze</b>	<b>TULLE</b>	Mercredi 2 Octobre 2024	18 JOUEURS
Stage départemental préparatoire et de perfectionnement	<b>RIOM</b>	Jeudi 24 et Vendredi 25 Octobre 2024	22 JOUEURS
Sélection pour un rassemblement Coupe Inter Districts (équipe du Cantal) contre <b>l'Ain, l'Allier, le Rhône, Haute Savoie, Drôme Ardèche</b>	<b>TOLA VOLOGE</b>	Du 31 Octobre au Dimanche 3 Novembre 2024	16 JOUEURS
Match complémentaire contre le lot	<b>Biars ou Figeac</b>	En Juin 2025	20 JOUEURS

### ➤ LES DATES CLES EN U15 (NES EN 2010) :

- **Détection Inter secteurs : Mercredi 11 Septembre 2024** à Murat
- **Match amical (revue ) contre la Hte Loire : Mercredi 25 Septembre 2024** à Saint Flour
- **Match amical (revue ) contre la Corrèze : Mercredi 2 octobre 2024** à Tulle
- **Stage Départemental : Du 24 au 25 Octobre 2024** à Riom
- **Coupe Inter districts (équipe du Cantal) contre l'Ain, l'Allier, le Rhône, Haute Savoie, Drôme Ardèche: Du 31 Octobre au 3 Novembre 2024** à Tola Vologe
- **Match amical (revue d'effectif) contre le Lot : en Juin 2025** à Biars ou Figeac

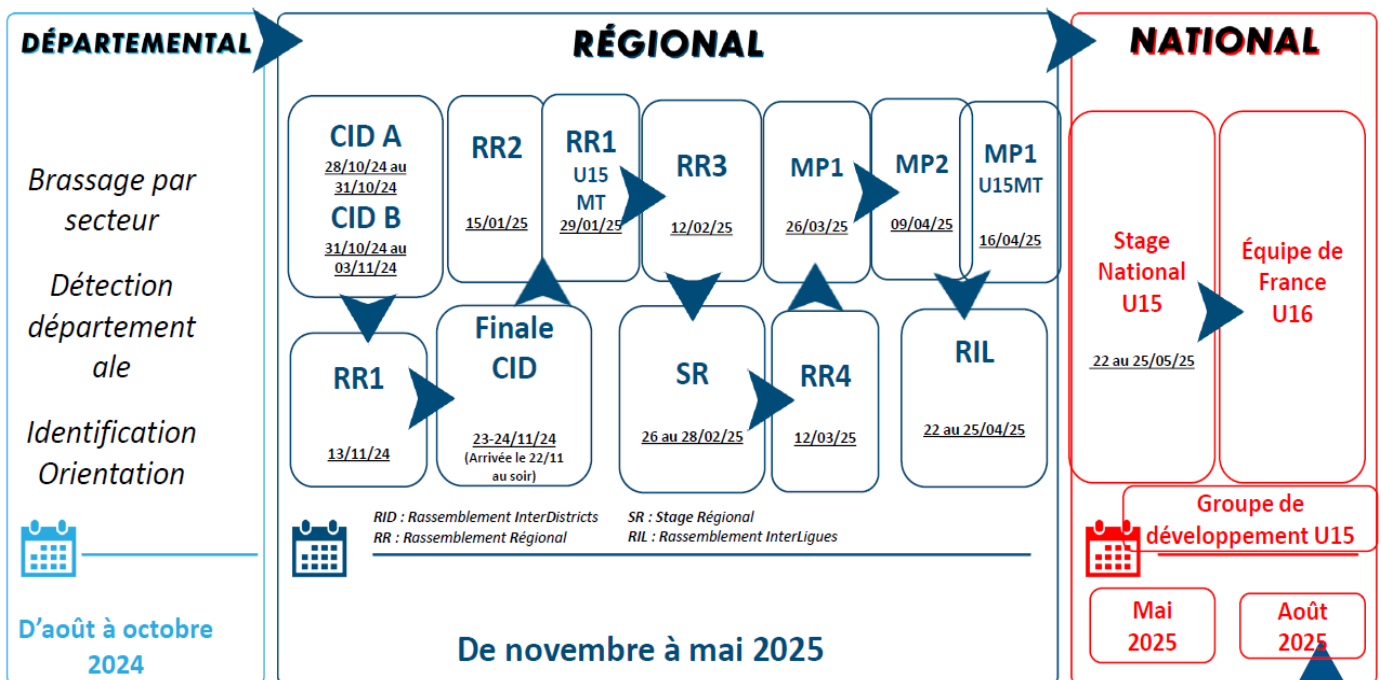
▪ **ENCADREMENT DEPARTEMENTAL**



N NEUVILLE    A MALLET BEF    R PERRET BEF    C NICOLE BMF    A RICHAUD BEF    L ELWIS BEF

- **Objectifs : Détecter et orienter vers les Centres de Formation et les Sections d'Excellence Sportive. Composer la sélection Départementale pour les Inter Districts puis la sélection régionale U15LaURAFoot pour les interligues.**

# Programmation du PPF U15



CID A : 42 / 69 A / 73 / 43 / 38 / 63  
 CID B : 01 / 15 / 03 / 69 B / 74 / 26-07

LIGUE AUVERGNE-RHÔNE-ALPES DE FOOTBALL





## SELECTION DEPARTEMENTAL DE FUTSAL U15 ET U14 OPEN :

- **OBJECTIFS FFF :** Sélectionner

**Identifier des joueurs capables de s'épanouir dans le futsal (joueur à profils de postes tels que pivot, meneur/ailier ou ailier/dribbleur voire gardien)**

**Passer du foot à 11 au futsal**

**Prétendre à être sélectionné à un rassemblement U15 FUTSAL LAURAFoot**

### ➤ LES DATES CLES EN U15 (NES EN 2010) :

- **Détection U15 Futsal lors du stage départemental U15 à Riom :**  
Jeudi 24 et Vendredi 25 octobre 2024
- **Journée de perfectionnement U15 Futsal (20 joueurs) à Massiac:**  
Samedi 21 décembre 2024 à 14H
- **Observation des plateaux et finale Départementale Futsal U15 en janvier 2025**
- **Match amical contre la Haute Loire à Massiac :**  
Mercredi 29 Janvier 2025, à 15H30
- **Inter District U15 Futsal contre la Haute Loire, le Puy de Dôme et l'Allier**  
Samedi 8 Février 2025

#### Objectifs :

Recrutement de la nouvelle promotion du Pôle France.

Identifier et orienter les joueurs à potentiels vers les structures adaptées à leurs parcours (sections sportives)

### ➤ LES DATES CLES EN U14 (NES EN 2011) :

- **Observation des plateaux et finale Départementale Futsal U15 en janvier 2025**
- **Détection U14 Futsal lors du stage départemental U14 à Riom :**  
Mardi 22 et Mercredi 23 Avril 2025
- **Journée de perfectionnement U14 Futsal (20 joueurs) à Massiac:**  
Mercredi de Mai 2025 OU **Match amical contre la Haute Loire à Massiac**
- **Inter District U15 Futsal contre la Haut Loire, le Puy de Dôme et l'Allier**  
Samedi 17 Mai 2025

Objectifs : Identifier les meilleurs profils afin de constituer un groupe U15 sur N+1.

Orienter certains joueurs à potentiels vers les structures adaptées à leurs parcours (sections sportives, atelier

futsal)

#### ▪ ENCADREMENT DEPARTEMENTAL



N NEUVILLE C NICOLE BMF



## PUBLIC CONCERNE

- Les garçons nés en 2009



- **OBJECTIFS FFF** : Sélectionner et ré orienter  
**Suivi de la génération précédente (observation de matchs) pour sélectionner une équipe départementale, en intégrant les nouveaux arrivants et en revoyant des joueurs**  
**Match de préparation en amont du rassemblement régional pour renforcer le parcours**  
**Suivi de la génération et suivi N-1, valoriser le travail des clubs et des éducateurs.**  
**Assurer une finalité du parcours PPF**  
**Constituer une sélection de 16 joueurs**
- Se donner toutes les chances de rester au haut niveau
- Niveau de pratique en adéquation avec le niveau du joueur (orientation 2d degré)
- Qualité et nombre de séances
- Former les futurs joueurs, mais surtout éduquer de la meilleure des façons (ados)

**PROFIL** Identité footballistique, parcours de footballeur, rapport aux blessures et soins, santé et hygiène, notion de dépassement de soi et motivation

- Connaissance du jeu au poste, par ligne, inter ligne (*offensivement et défensivement*)
- Technique en mouvement et puissance, la technique au service du jeu
- Mémoire auditive et visuelle
- Etre capable de différencier les temps de jeu et les répéter
- Prise d'informations et anticipation, acquisition des phases tactiques et collectives offensive et défensive à partir d'un système ou deux pré établis
- Maîtrise de la perception et de la réactivité lors des transitions (off et surtout def)
- Adhérer au projet de co construction du joueur
- Importance du jeu sans ballon et du jeu pour les autres, jeu avec les autres et pour soi
- Joueur arrêté.....Anticipation /système de jeu
- Pas de projet....projet individuel.....Projet collectif....Création
- Centration sur le ballon.....Adaptation Temps -Espace
- Joueur en réaction.....Enchaînement pertinent
- Poste figé .....Polyvalence/ système de jeu
- Peur du contact.....Engagement maîtrisé
- Relation à la réussite et à l'échec, rapport décomplexé à l'erreur
- Répétition des efforts et engagement en fin de match
- Projet personnel, ambitions collectives puis individuelles et objectifs footballistiques
- Esprit compétiteur et exigence permanente
- Accepter la concurrence, respecter l'encadrement mais du caractère et de la personnalité
- Attitude générale positive et influence sur le jeu
- **FINALITE**

*Orientation :*

Les objectifs sont surtout **d'orienter les joueurs hors Centre de formation** vers les Section sportives ou SES. Il s'agit donc **d'identifier des joueurs à potentiels** qui ne sont pas encore orientés dans ces structures.

**Préparer une équipe départementale (animation offensive et défensive, opposition en situation de match de compétition) qui évoluera lors d'un rassemblement inter district**

**Prétendre à être sélectionné à un rassemblement U16 LAURAFoot**

## ✦ PLAN ANNUEL U16 ✦

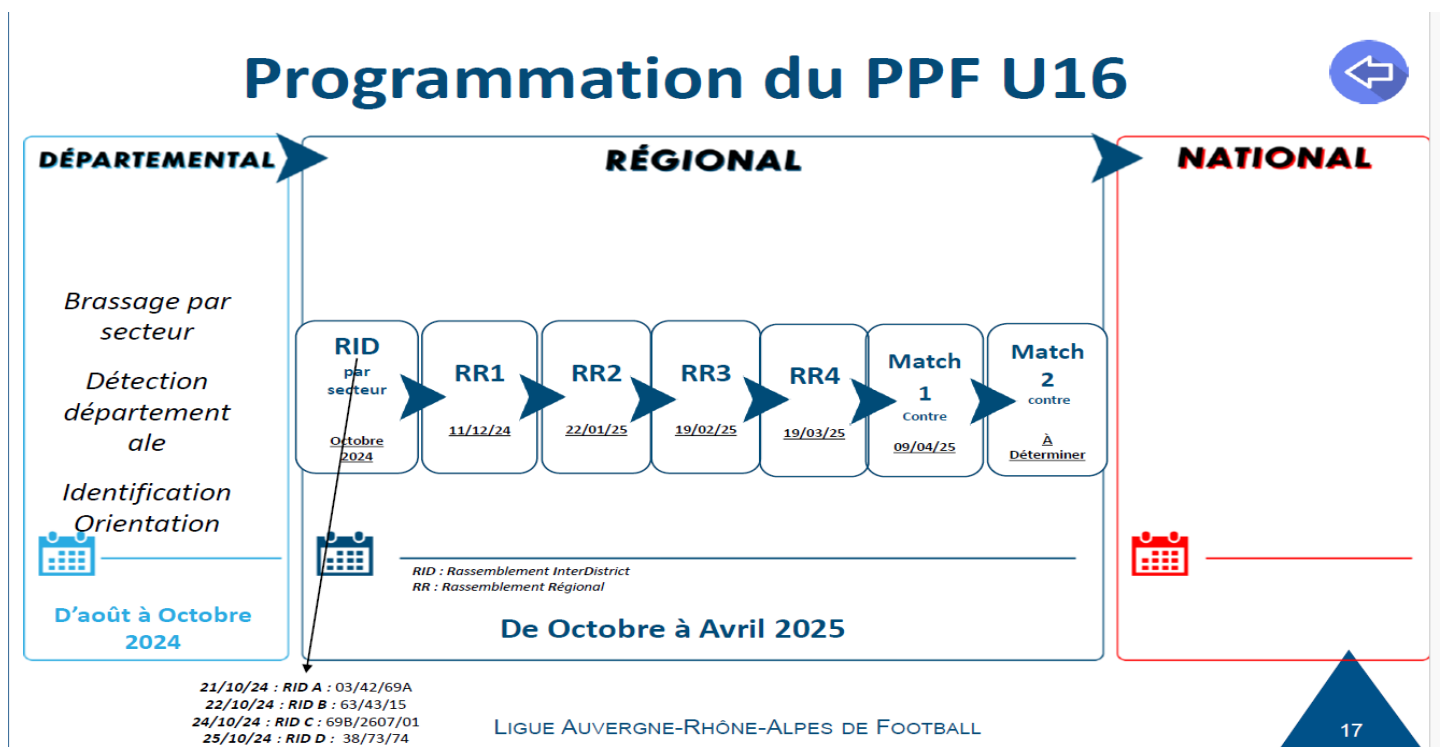
Secteur	Lieu	Date	NB DE JOUEURS
Suivi de la génération précédente U15. Observation en matchs amicaux et championnats de ligue et district	<b>CANTAL</b>	Aout / Septembre/ Octobre 2023	185 JOUEURS
Rassemblement pour un match de préparation contre l'ENL (LIGUE)	<b>SAINT FLOUR</b>	Mardi 27 Aout 2024	24 JOUEURS
Sélection pour un rassemblement Inter District contre la haute Loire et le Puy de Dôme	<b>A CEYRAT</b>	Mardi 22 Octobre 2024	16 JOUEURS

### ■ ENCADREMENT DEPARTEMENTAL



- N NEUVILLE V PELAT BEES 2 A RICHAUD BEF N SERIEYS BMF

**Objectifs : Signaler les meilleurs joueurs vers la sélection Equipe de France U16 AVENIR.  
Détecer et orienter vers les Centres de Formation et Sections d'Excellence Sportive.**



# III ACTIONS TECHNIQUES COMPLEMENTAIRES ET ENCADREMENT

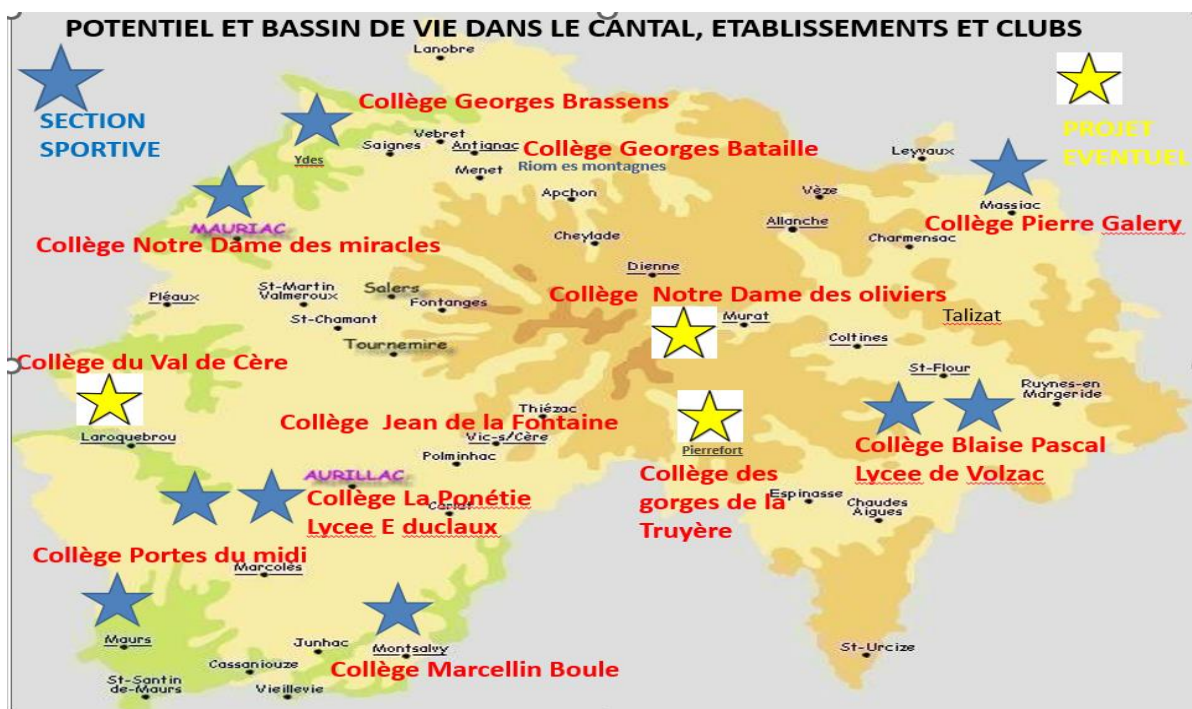
## ➤ ACTIONS COMPLEMENTAIRES EN U11

### ➤ OBJECTIF

Connaître et suivre les U11 à potentiel du département

## ◆ PLAN ANNUEL U11 ◆

Secteur	Lieu	Date	NB DE JOUEURS
Suivi de génération. U11 Observation en clubs (entraînements et matchs)	<b>TOUT LE CANTAL</b>	Sur la saison	265 joueurs
Observation Tournoi départemental du 1 <sup>er</sup> mai	<b>La Ponétie Aurillac</b>	Jeudi 1er Mai 2025	



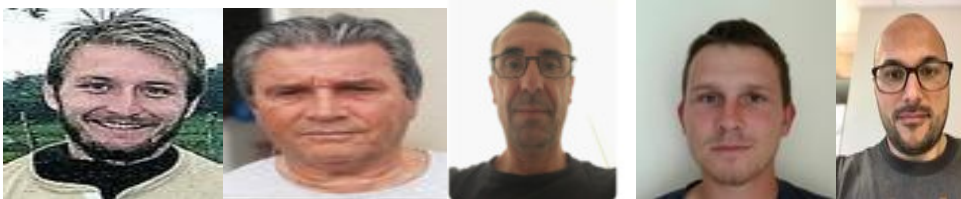
### ➤ LES DATES CLES EN U11 (NES EN 2014):

- **OBSERVATION DE JOUEURS ET INFORMATION SUR LES TESTS DES SECTIONS SPORTIVES ET ATELIERS FOOT (AVRIL/MAI) ET LORS DE PLATEAUX U11 DE JANVIER A MAI 25**
- **SUIVI DES JOUEURS LORS DU TOURNOI DEPARTEMENTAL :**

- **Jeudi 1 mai 2025 à la ponetie, à Aurillac**



FEL jean claude CFF3    GAUZINS David BEF    BRUEL Guy module senior    DE FIGUEIREDO Bruno BMF    ISSERTES Lucas BEF



LEYMONIE camille BMF    RICHAUD Alain BEF    PERIE Franck BEF    NICOLE Cédric BMF    RAOUL JC BMF

- **FINALITE**

**Suivre et orienter les potentiels vers les structures adaptées à leurs parcours (club, section sportive et atelier football) ; mais également les centre de perfectionnement de secteur U12 et U13 (garçons et filles)**



➤ **SPECIFIQUE GARDIEN DE BUT :**

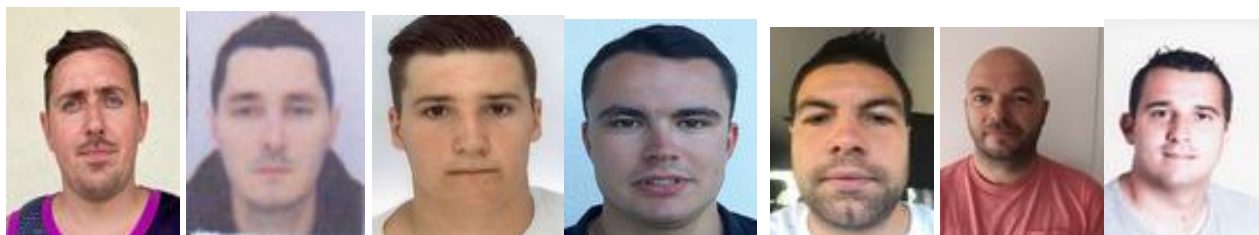


CLAVIERE O DES    JOLIVET P BMF    FOREST L BMF    BOUYASSE P    LETELLIER P BEF    CANIVENQ R CEGB    LOUBEYRE A CFI U14/U19

➤ EQUIPE TECHNIQUE DU DISTRICT COMPLEMENTAIRE AUX ACTIONS :



M GOMBERT BEF L CONDON BEF J MERLE BEF R GIBIAT BEF JC GAUTHIER BEF PPHYS F DUFOUR BMF



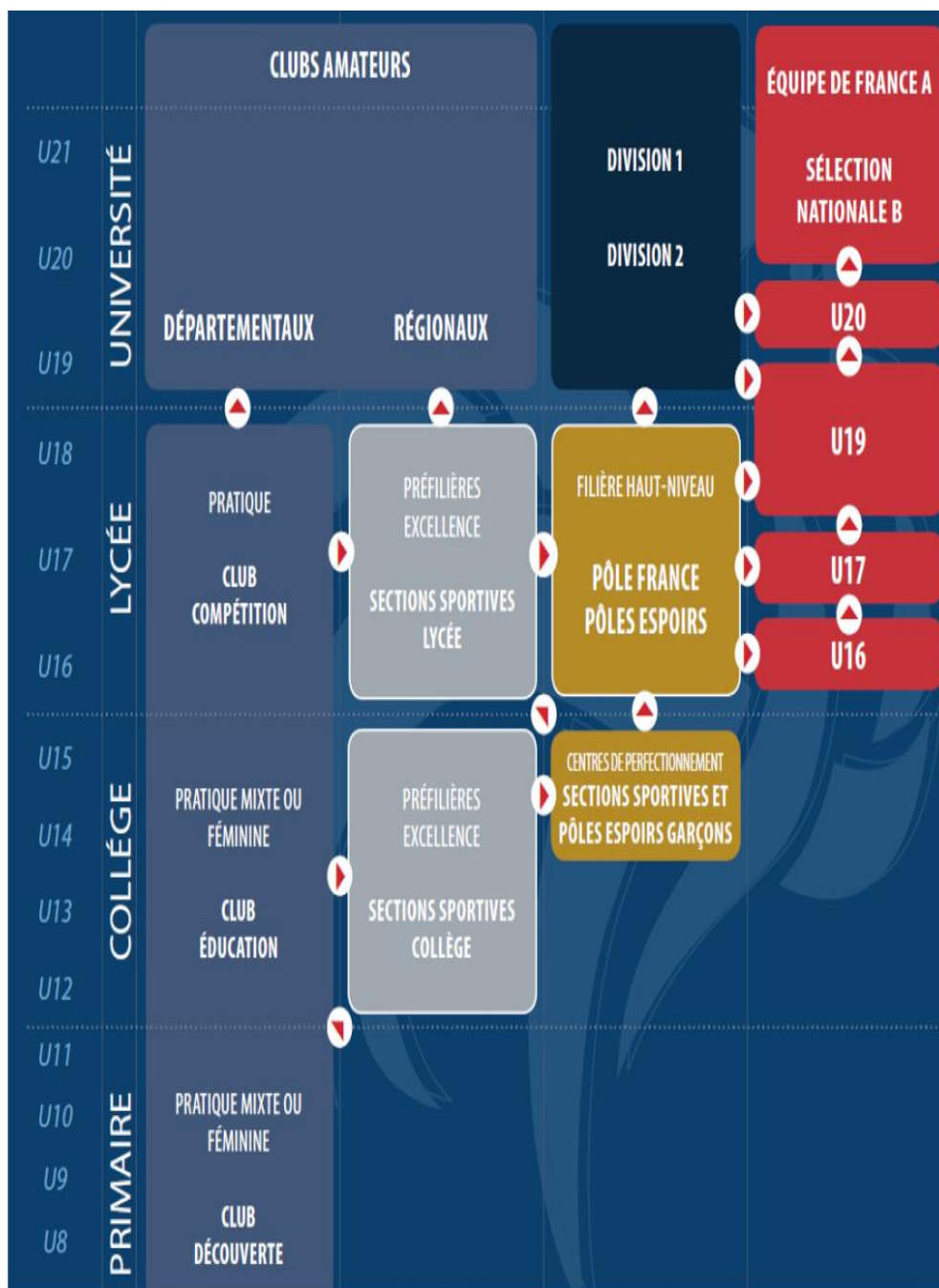
N SERIEYS BMF C MALPEL BMF S VORHINGER BMF Q FABRE BMF Y ALRIVIE BEF G PRADAL BEF AJALBERT BMF



S GRAMOND X TEL S CLERMONT L MAURY M PRIGENT  
BEF BEF BMF DES BEF



PARCOURS DE LA JOUEUSE



Orientation

Accompagnement

Conseils



**PUBLIC CONCERNE**

- Les filles nées en 2013/2012

✦ **PLAN ANNUEL U12/U13F** ✦

Secteur	Lieu	Date	NB DE JOEUSES
Observation en matchs	<b>CANTAL</b>	De septembre à Novembre 2024	64 JOEUSES
Rassemblement INTER SECTEUR U12 /U13 F			
Rassemblement départemental	<b>AURILLAC</b>	Mardi 29 Octobre 2024 (match contre <b>la Corrèze</b> ) Jeudi 24 Avril 2025 (match contre <b>le Lot</b> )	16 /18 JOEUSES
Centres de Perfectionnement U12 et U13 F	<b>AURILLAC</b>	Lundi 9 et 23/09/24 ; L7/10/24 ; L 4 et 18/11/24 ; L9/12/24 ; L 3 et 17/02/25 ; L 10 et 24/03/2025 ; L 14/04/25 ; L 12 et 26/05/25 ; L 16/06/25 (Baradel Aurillac)	Les meilleurs éléments seront concernés
	<b>SAINT FLOUR</b>	Lundi 9 et 23 /09/24 ; L7 /10/24 ; L 4 et 18 /11/24 ; L9/12/24 ; L 3 et 17 /02/25 ; L 10 et 24 /03/2025 ; L 14/04/25 ; L 12 et 26/05/25 ; L 16/06/25 (St Flour Besserette)	
	<b>MAURIAC</b>	L L 16/09/24 au Vigean L 30/09/24 à Riom es Montagnes L14/10/24 à Champs sur Tarentaine L 4/11/14 à Riom es Montagnes L 25/11/24 à Champs sur Tarentaine L 9/12/24 au Vigean L 10/02/25 à Ydes L 17/02/25 au Vigean L 17/03/25 à Riom es Montagnes L 31/03/25 au Vigean L 14/04/25 à Champs sur Tarentaine L 12/05/25 à Riom es Montagnes L 19/05/25 à Ydes L 16/06/25 au Vigean	
Rassemblement Inter District	<b>VICHY</b>	Lundi 3 au Jeudi 6 Mars 2024	12 JOEUSES



▪ **ENCADREMENT DEPARTEMENTAL**



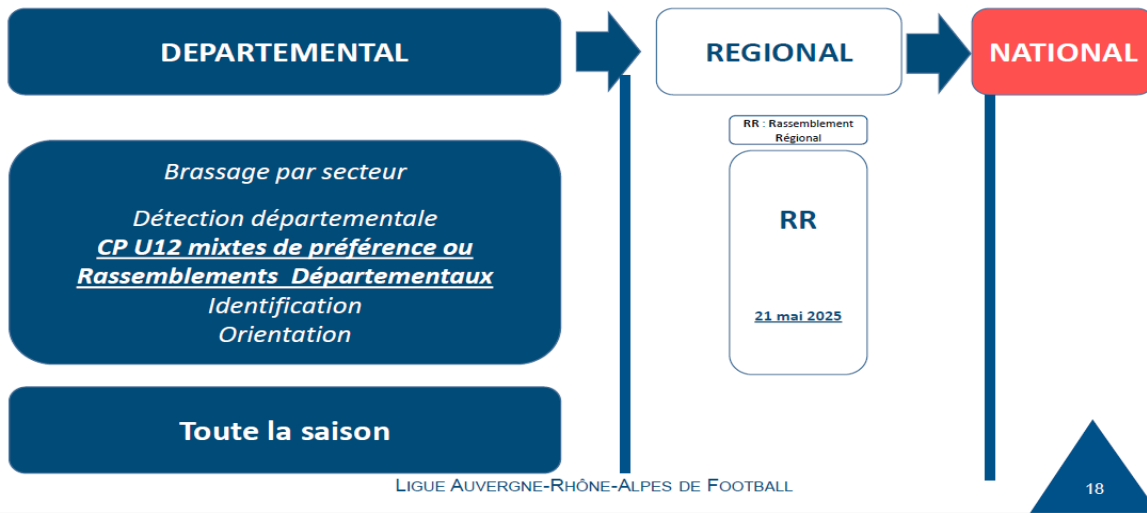
C BELIN



V MOREAU CFF3 M SALESSE M PINON CFF3 M YVES BEF

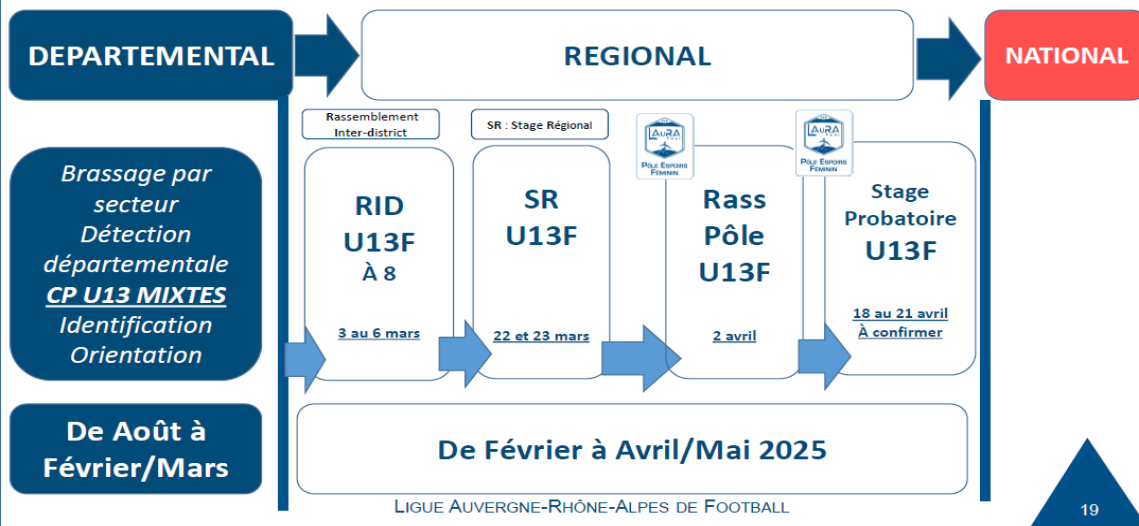
**Objectifs :** Identifier et suivre les meilleures joueuses de la génération qui sont dans les clubs

## Programmation du PPF U12F



18

## Programmation du PPF U13F



19



**PUBLIC CONCERNE**

- Les filles nées en 2011

✦ **PLAN ANNUEL U14F** ✦

Secteur	Lieu	Date	NB DE JOUEURS
Observation en matchs	<b>CANTAL</b>	De septembre à Novembre 2024	42 JOUEUSES
Match amical U14 F contre <b>la Corrèze</b>	<b>TULLE</b>	Mercredi 2 Octobre 2024	20 JOUEUSES
Coupe Inter District U14 F	<b>VICHY Contre l'Ain, la Loire et le Puy de Dôme</b>	Du dimanche 20 au Mardi 22 octobre 2024	16 JOUEUSES
Centres de Perfectionnement U14 F	<p><b>AURILLAC</b></p> <p><b>SAINT FLOUR</b></p> <p><b>MAURIAC</b></p>	<p>Lundi 9 et 23/09/24 ; L7/10/24 ; L 4 et 18/11/24 ; L9/12/24 ; L 3 et 17/02/25 ; L 10 et 24/03/2025 ; L 14/04/25 ; L 12 et 26/05/25 ; L 16/06/25 (Baradel Aurillac)</p> <p>Lundi 9 et 23 /09/24 ; L7 /10/24 ; L 4 et 18 /11/24 ; L9/12/24 ; L 3 et 17 /02/25 ; L 10 et 24 /03/2025 ; L 14/04/25 ; L 12 et 26/05/25 ; L 16/06/25 (St Flour Besserette)</p> <p>L L 16/09/24 au Vigean L 30/09/24 à Riom es Montagnes L14/10/24 à Champs sur Tarentaine L 4/11/14 à Riom es Montagnes L 25/11/24 à Champs sur Tarentaine L 9/12/24 au Vigean L 10/02/25 à Ydes L 17/02/25 au Vigean L 17/03/25 à Riom es Montagnes L 31/03/25 au Vigean L 14/04/25 à Champs sur Tarentaine L 12/05/25 à Riom es Montagnes L 19/05/25 à Ydes L 16/06/25 au Vigean</p>	Les meilleurs éléments seront concernés
Tournoi des Districts (Aveyron, Tarn, Tarn et Garonne)	<b>RODEZ</b>	Samedi 21 et Dimanche 22 Juin 2025	16 joueuses

▪ **ENCADREMENT DEPARTEMENTAL**



C BELIN



F FILLON



V MOREAU CFF3 N NEUVILLE

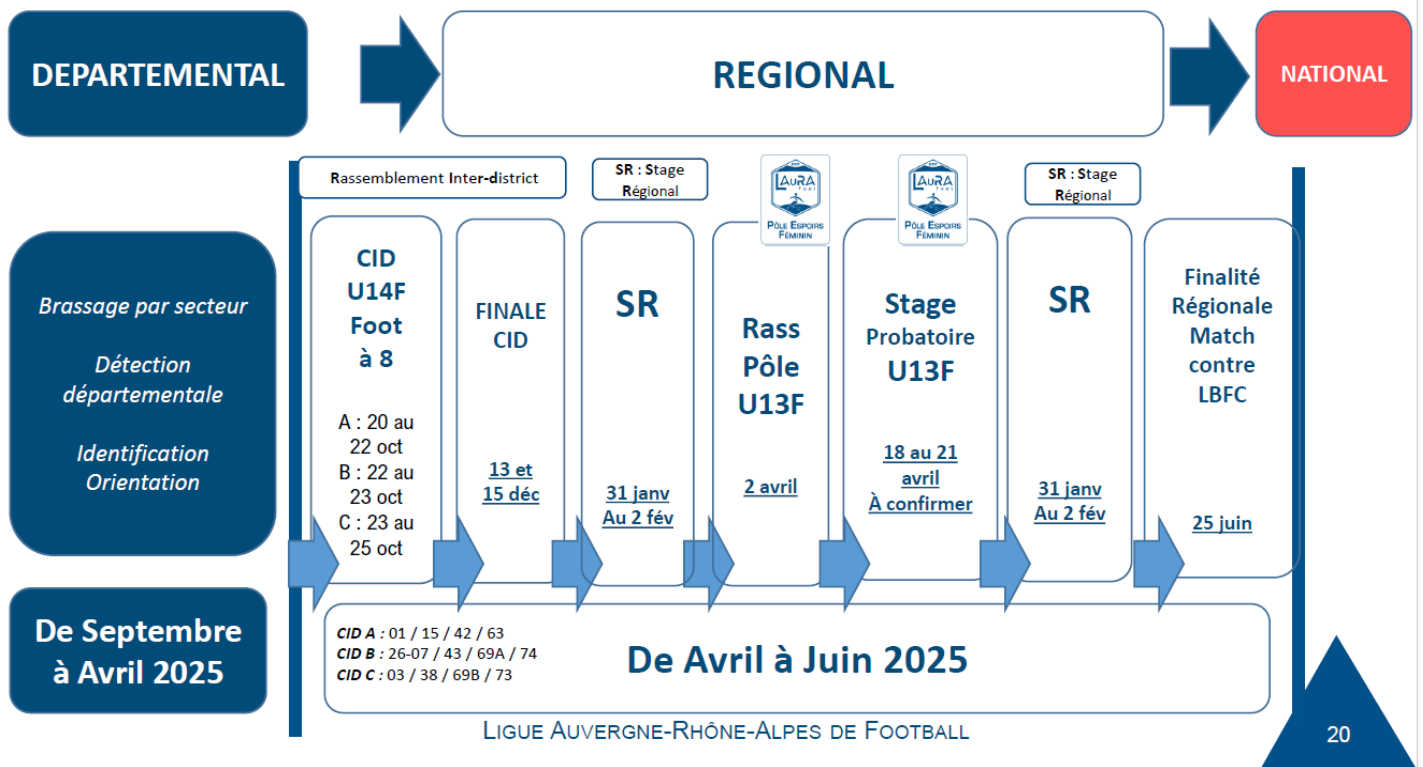


**Objectifs :**

Identifier et suivre les meilleures joueuses de la génération qui sont dans les clubs

Accompagner et orienter les meilleures joueuses vers les structures du PPF

# Programmation du PPF U14F





## UNE EQUIPE A VOTRE SERVICE



Nicolas NEUVILLE  
CTD PPF



BELIN Coralie  
CTD DAP



Franck PERIE  
Président De la Commission Technique

**Adresse :** District du Cantal de Football  
BP 425  
15004 AURILLAC Cedex

**Contact :** Nicolas NEUVILLE  
Conseiller Technique PPF CANTAL  
**Tél. :** 04.71.62.24.53 – Portable : 06.12.17.65.66

**Courriel :** [nneuville@laurafoot.fff.fr](mailto:nneuville@laurafoot.fff.fr)