

SECTION SPORTIVE LYCEE

(SECTION EXCELLENCE SPORTIVE)

FOOTBALL

AURILLAC

UNE SECTION C'EST QUOI?...

La section sportive permet d'allier un triple projet:
scolaire, football et citoyen.

Un projet pédagogique collaboratif entre les lycées et
le club support permet à l'élève / footballeur de
bénéficier d'un rythme de pratique qui équilibre et
harmonise le temps entre le travail scolaire et un
rythme soutenu d'entraînement.

LYCEE

SUPPORT



LYCEE E. DUCLAUX

EN RÉSEAU

AVEC



LYCEE MONNET-MERMOZ



CLUB

SUPPORT



QUELQUES INFOS UTILES



**INTERNAT
POSSIBLE**

CURSUS SCOLAIRES

Cursus général (seconde, première, terminale) =>
Lycée DUCLAUX et Lycée MONNET-MERMOZ

Cursus technologique (STMG, STI2D, ST2S) et
général
=> Lycée MONNET-MERMOZ



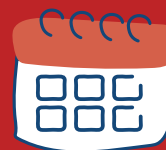
ENCADREMENT ET INFRASTRUCTURES

une équipe pédagogique diplômée,
associée à un cahier des charges
infrastructurelles et logistiques exigeant,
pour progresser dans de bonnes conditions



ACTIONS EDUCATIVES

Dans le cadre de la section, l'élève suivra
des actions de sensibilisation ou
d'apprentissage à son environnement de
sportif ou de citoyens (arbitrage, santé,
écologie, nutrition, module éducateur....)



4

RYTHME SEMAINE

4 entraînements par semaine, sur le temps
scolaire, permettront à l'élève d'optimiser
son potentiel individuel et de trouver un
équilibre idéal entre travail scolaire et
football.



15/05/2024

TESTS D'ENTREE

L'admission en Section Sportive est le
résultat d'une candidature (avec dossier
complet), combinée à une sélection
sportive lors du test d'entrée et d'une
analyse approfondie du dossier scolaire.



**100% DE
REUSSITE
AU BAC
2023**

ENGAGEMENTS

Entrer en section sportive demande une
motivation forte, une volonté de réussite
commune entre le scolaire et le foot

L'engagement se fait pour une année avec
l'exigence nécessaire à la progression

CONTACTS



LYCEE E. DUCLAUX 04 71 48 22 22

CANDIDATURE



DOSSIER TÉLÉCHARGEABLE SUR LE SITE INTERNET DU
LYCÉE E. DUCLAUX OU DU CLUB AURILLAC FC